

Reserva



Per internet: iniciu la sessió a la nostra web www.lescriques.com i reserveu la vostra estada en línia 24h/24 amb pagament segur amb targeta de crèdit. Una primer dipòsit es farà per confirmar la reserva.

Per telèfon: al +33 (0) 4 68 81 12 73, el nostre equip us guia segons els vostres gustos i el vostre pressupost i enregistra la vostra opció amb una data límit de confirmació fixada als 7 dies. Aleshores ens envieu el vostre val de reserva per correu o per correu electrònic acompanyat d'un primer dipòsit de l'import de la vostra reserva.

En ambdós casos, se li demanarà un dipòsit per validar la vostra reserva. Tot seguit, us enviarem la confirmació de la vostra estada. El saldo s'abonarà 30 dies abans de l'arribada.

Acceptem xecs, xecs de vacances ANCV, efectiu, targetes bancàries (Visa, Tarjeta Blava, MasterCard i American Express) i transferències:

IBAN: FR76 3000 3016 0000 0200 8370 940

Bengali



Bengali 2 habitacions- 6 pers. max - 20 m²

1 habitació amb 1 llit gran de 140 cm, 1 dormitori amb 2 llits de 80 cm, 1 sofà convertible en 140 cm.

Els Bengalis estan equipats amb:

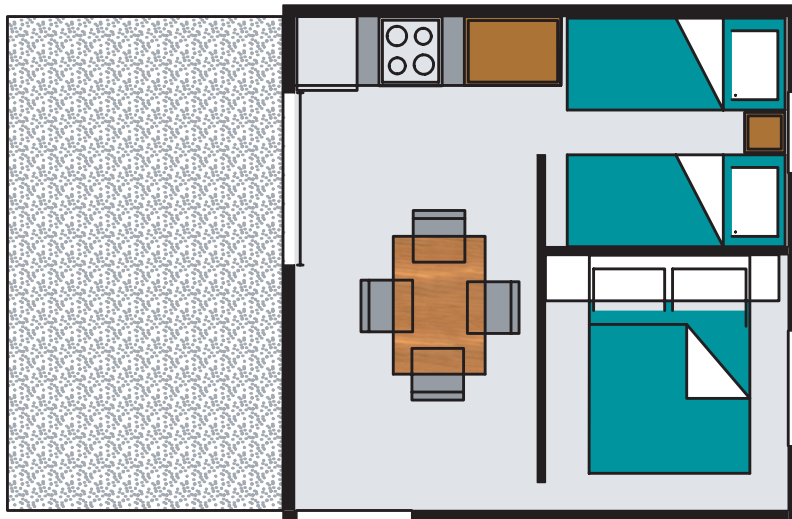
- Cuina (fogons de gas, plats, microones, nevera, cafetera Senseo, bullidor ...)
- Coixins i edredons
- Terrassa de rajola de 15m² amb mobiliari de jardí

Per reservar a la recepció:

- Accés a Internet20 € / setmana
- Llençols de cotó25 € llit doble / 18 € llit individual
- Neteja intermèdia i / o final25 € / 65 €
- Kit per a nadons (-3 anys) trona, llit, bany8 € / dia

Bengali

2 habitacions - 6 pers.

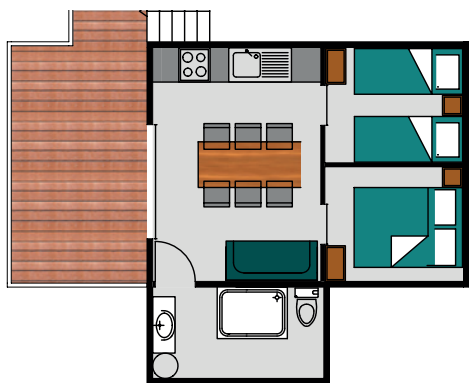


20 m²



Ec lodge

2 habitaciones - 6 pers.



27 m²

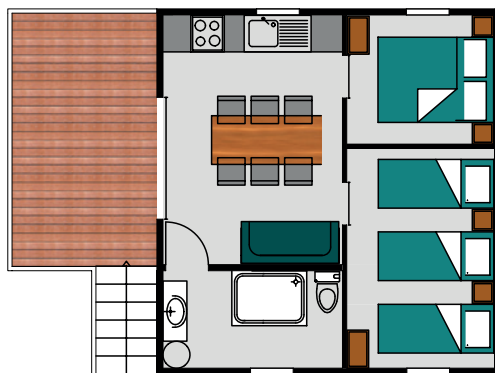


32 m²



Ec lodge

2 habitaciones - 7 pers.



Ec lodge



- Ec lodge 2 habitacions – 6 pers. max – 27 m²

1 habitació amb 1 llit gran de 140 cm, 1 dormitori amb 2 llits de 80 cm, 1 sofà convertible en 140 cm.

- Ec lodge 2 habitacions – 7 pers. max – 32 m²

1 habitació amb 1 llit gran de 140 cm, 1 dormitori amb 2 llits de 80 cm, 1 sofà convertible en 140 cm.

Els Ec lodges estan equipats amb:

- Cuina (fogons de gas, barbacoa, plats, microones, nevera gran, Cafetera Senseo, torradora, bullidor,...)
- Bany amb dutxa, sanitaris i lavabo *
- Coixins i edredons
- Terrassa de fusta de 10 m² amb mobiliari de jardí

***Existeix també en una versió sense sanitaris**

Per reservar a la recepció:

- Accés a Internet20 € / setmana
- Aire condicionat45 € / setmana
- Llençols de cotó25 € llit doble / 18 € llit individual
- Neteja intermèdia i / o final25 € / 65 €
- Kit per a nadons (-3 anys) trona, llit, bany8 € / dia

Mobile home confort



- Mobile home 2 habitacions – 6 pers. max – 27 m²

1 dormitori amb un llit gran de 160 cm, 1 dormitori amb 2 llits de 80 cm, 1 saló amb banc convertible de 140 cm.

Les cases mòbils de 2 habitacions estan equipades amb:

- Cuina (fogons de gas, barbacoa, plats, microones, nevera gran, Cafetera Senseo, torradora, bullidor, etc.)
- Bany amb dutxa, sanitaris i lavabo
- Coixins i edredons
- 7 m² de terrassa de fusta amb mobles de jardí

Per reservar a la recepció:

- Accés a Internet20 € / setmana
- Aire condicionat45 € / setmana
- Llençols de cotó25 € llit doble / 18 € llit individual
- Neteja intermèdia i / o final25 € / 65 €
- Kit per a nadons (-3 anys) trona, llit, bany8 € / dia

- Mobile home 3 habitacions – 6 pers. max – 34 m²

1 dormitori amb un llit gran de 160 cm, 2 habitacions amb 2 llits de 80 cm, 1 zona d'estar.

Les cases mòbils de 3 habitacions estan equipades amb:

- Cuina (fogons de gas, barbacoa, plats, microones, nevera gran, Cafetera Senseo, torradora, bullidor, etc.)
- Bany amb dutxa, sanitaris i lavabo
- Coixins i edredons
- Aire condicionat
- Terrassa de fusta de 20 m² amb mobles de jardí

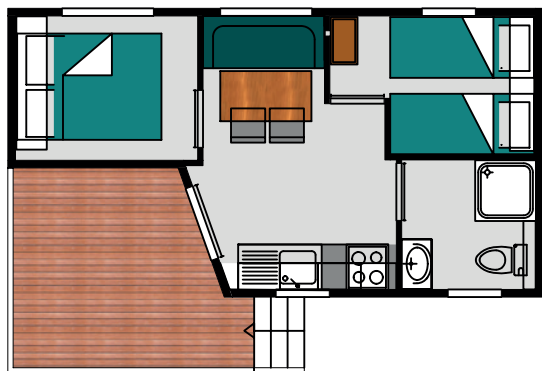
Per reservar a la recepció:

- Accés a Internet20 € / setmana
- Llençols de cotó25 € llit doble / 18 € llit individual
- Neteja intermèdia i / o final25 € / 65 €
- Kit per a nadons (-3 anys) trona, llit, bany8 € / dia

Mobile home

2 habitaciones - 6 pers.

27 m²



34 m²

Mobile home

3 habitaciones - 6 pers.



20 m²

Faré

1 habitació - 4 pers.



33 m²

Faré

3 habitacions - 6 pers.



Faré



- Faré 1 habitació – 4 pers. max – 20 m²

1 dormitori amb 1 llit gran de 160 cm, 1 saló amb banc concertible de 140 cm.

- Faré Premium 1 habitació – 2 pers. max – 20 m²

1 dormitori amb un llit gran de 160 cm.

- Faré 3 habitacions – 6 pers. max – 33 m²

1 dormitori amb un llit gran de 160 cm, 2 habitacions amb 2 llits de 80 cm.

Les Farés estan equipades amb:

- Cuina (fogons de gas, barbacoa, plats, microones, nevera gran, Cafetera Senseo, torradora, bullidor d'aigua, etc.)
- Bany amb dutxa, sanitaris i lavabo
- Coixins i edredons
- Aire condicionat
- Terrassa de fusta de 15 m² (1 dormitori) a 20 m² (3 habitacions) amb mobles de jardí

Inclòs per Farés Premium o per reservar a la recepció:

- Accés a Internet20 € / setmana
- Llençols de cotó25 € llit doble / 18 € llit individual
- Neteja intermèdia i / o final25 € / 65 €
- Kit per a nadons (-3 anys) trona, llit, bany8 € / dia

Mobile home luxe



- Mobile home Palace – 6 pers. max – 36 m²

1 habitació amb un llit gran de 160 cm, 1 dormitori amb 2 llits de 80 cm, 1 sofà convertible.

Les Mobile homes Palace estàn equipades amb:

- Cuina (fogons de gas, barbacoa, plats, microones, nevera gran, Cafetera Senseo, torradora, bullidor d'aigua, etc.)
- TV i rentaplats
- Bany amb dutxa, sanitaris i lavabo
- Neteja intermèdia i final
- Coixins i edredons, llençols de cotó i tovalloles de bany
- Aire condicionat
- Accés a Internet
- Kit de productes de neteja ecològica
- Caixa forta individual
- Kit per a nadons (-3 anys) trona, llit, bany a petició
- Terrassa de fusta de 30 m² amb mobiliari de jardí

- Mobile home Premium – 4 pers. màxim – 20 m²

1 dormitori amb un llit gran de 160 cm, 1 saló amb seient de banc i llit desplegable de 130 cm.

Les Mobile homes Premium estan equipades amb:

- Cuina (fogons de gas, barbacoa, plats, microones, nevera gran, Cafetera Senseo, torradora, bullidor, etc.)
- Bany amb dutxa, sanitaris i lavabo
- Neteja intermèdia i final
- Coixins i edredons, llençols de cotó i tovalloles de bany
- Aire condicionat
- Accés a Internet
- Kit de productes de neteja ecològica
- Caixa forta individual
- Terrassa de fusta de 15 m² amb mobiliari de jardí
- Kit per a nadons (-3 anys) trona, llit, bany a petició

36 m²

Mobile home Palace

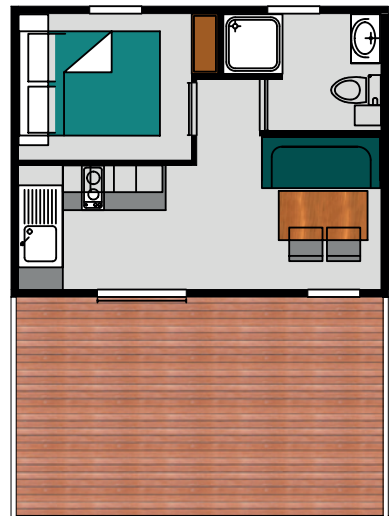
2 habitacions - 6 pers.



20 m²

Mobile home Premium

1 habitació - 4 pers.



Parcel.la de càmping



TARIFES DIÀRIES (€)	28/03	04/04	20/05	20/06	04/07	11/07	18/07	01/08	22/08	29/08	20/09	27/09
	04/04	20/05	20/06	04/07	11/07	18/07	01/08	22/08	29/08	20/09	27/09	24/10
Parcel.la 1-2 pers. + 1 cotxe	21	24	30	36	44	47	50	53	47	32	29	21
Parcel.la Premium 1-2 pers. + 1 cotxe	42	45	55	60	79	84	87	89	84	60	54	44
Electricitat 10A	3	5	5	7	8	8	8	8	7	6	6	5
Pers. Supp. > 5 anys	7	8	11	12	13	14	14	14	14	12	10	7
Nen < 5 anys	lliure	lliure	lliure	5	6	7	7	7	7	lliure	lliure	lliure
Carpa addicional	lliure	lliure	4	8	9	12	12	12	12	8	lliure	lliure
Vehicle addicional	8	8	10	10	12	12	12	12	12	10	10	8
Animal	lliure	lliure	5	5	5	5	5	5	5	5	5	lliure
PLANS ESPECIALS												
Càmping autocaravana 2 persones parcel.la de formigó	19	21	23	27	36	42	44	45	42	23	23	19
Motociclista 1 persona	11	13	16	22	28	40	40	40	28	16	16	13
Cabina estrella amb vista al mar	34	34	34	34	48	48	48	48	48	34	34	34

Ofertes especials 2020

FINS AL 4 DE JULIOL / A PARTIR DEL 29 D'AGOST

a partir de 14 nits i +

DESCOMPTE
-20%

Reserva



Cognom : Nom :
Data de naixement :
Adreça :
Codi postal : Ciutat :
País :
Telèfon : Mòbil :
Correu electrònic :
Tipus de vehicle : Número de matrícula del cotxe :

ACOMPANYANTS

	Cognom	Nom	Data de naixement
2			
3			
4			
5			
6			

PARCEL·LA NUA

Reserves: mínim 3 nits (i 7 nits al juliol i agost).

Dates: de al

- Parcel·la Estàndard
 Parcel·la Premium
 Cabina Estrella (lloguer per nit)

Tipus d'instal·lació :

Mides :

Electricitat : sí no (marcar imperativament)

Animals (1a i 2a categories prohibides) :

LLOGUER

Dates: de al

Tipus :

Animal (1a i 2a categories prohibits) :

Prestacions:

- Neteja intermèdia Neteja final
 Lloguer de llençols individuals
 Lloguer de fulls dobles
 Aire condicionat Wi-Fi

PAGAMENT

DIPÒSIT:

Per una parcel·la nua: 126 € (26 € inclosos per les despeses de reserva).
Per a un lloguer de mobile home: 226 € (26 € inclosos per les despeses de reserva).

GARANTIA D'ANUL·LACIÓ:

Si voleu subscriure a aquesta garantia, cal afegir-ne l'import. A l'import del dipòsit sol·licitat. L'import de la garantia d'anul·lació és de 3 € per nit, a multiplicar pel nombre de nits de la vostra estada.

Subscriu a la garantia d'anul·lació: sí no

1 - PAGAMENT DEL DEPOSIT PER:

- Xec (a l'ordre de Camping les Criques de Porteils)
 Targeta bancària núm/...../...../.....
Data de caducitat/.....
3 últims xifres a la part posterior de la targeta
 Transferència bancària
IBAN : FR76 3000 3016 0000 0200 8370 940
BIC : SOGEFRPP

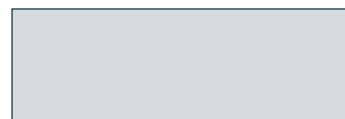
2 - BALANÇ:

30 dies abans de la data d'arribada al càmping. 2 possibilitats, marqueu la casella de la vostra elecció:

- Xec
 Transferència bancària
 Us autoritzo a retirar el saldo un mes abans de la meua arribada directament
De la meua targeta bancària:
Targeta bancària núm/...../...../.....
Data de caducitat/.....
3 últims dígitos a la part posterior de la targeta.....
Un cop rebut el val de reserva i el pagament, li enviarem una confirmació.

He llegit i accepto les condicions generals de lloguer.

Data :/...../..... Signatura:



BOOKING ASSISTANCE : 0033 468 811 273
EMAIL : CONTACTCDP@LESCRIQUES.COM

Condicions generals de lloguer



** ETAPES INDIVIDUALS LES CRIQUES DE PORTEILS - Route de Collioure 66700 ARGELES-SUR-MER França - tel +33 (0) 4 68 81 12 73 - www.lescriques.com - contactcdp@lescriques.com - Càmping

Per poder beneficiar-se dels serveis oferts per LES CRIQUES DE PORTEILS, li preguem que llegeixi atentament les condicions generals a continuació. Aquestes condicions generals són aplicables al període de reserva que s'estén del 4 de setembre del 2019 al 24 d'octubre de 2020, per a estades que tinguin lloc del 28 de març al 24 d'octubre de 2020. Aquestes condicions regulen les vendes d'estades i són vàlides des del pagament del dipòsit. Reservar una estada implica l'acceptació completa de les nostres condicions generals.

Aquestes condicions poden ser modificades i / o complementades per LES CRIQUES DE PORTEILS en qualsevol moment. En aquest cas, la nova versió s'aplicarà automàticament a tots els nous clients, que seran informats publicant-la al lloc: www.lescriques.com. El comprador reconeix estar totalment informat del fet que el seu acord sobre el contingut d'aquestes condicions generals de venda no requereix cap signatura escrita o electrònica d'aquest document.

Preàmbul

Les condicions per a la realització d'activitats relacionades amb l'organització i la venda de viatges o estades són determinades pel Codi de turisme i més particularment pels articles L. 211-1 i següents del dit Codi. L'objectiu d'aquestes condicions generals de venda és regir les relacions contractuals relacionades amb la venda d'estades individuals entre la societat CAMPAR i els seus clients, per a establir les seves respectives obligacions. El fet que la societat CAMPAR no s'aprofiti d'una o més de les disposicions de les condicions generals no es pot assimilar a una renúncia. Qualsevol reserva implica l'aplicació sense reserva per part del client i la seva plena i completa acceptació de les condicions generals que prevalen sobre qualsevol altre document. Excepte acord escrit previ de renúncia de la societat CAMPAR, aquestes condicions generals s'apliquen a tots els clients. Qualsevol document que no sigui les condicions generals de venda i, en particular, catàlegs, fulletons, publicitat, avisos, només té un valor informatiu i indicatiu.

SERVEIS, RESERVES, PREUS

1 - RESERVA I PAGAMENT DE LES ESTADES

• Els components dels serveis prestats durant les nostres estades es determinen a la nostra web www.lescriques.com. Des del 4 de setembre de 2019, us convidem a consultar les tarifes vigents a la nostra web o a beneficiar d'un suport personalitzat contactant amb el nostre equip al +33 (0) 4 68 81 12 73. El client disposa del catàleg en línia o en un fullot de paper, o bé es fa explicar els nostres serveis per els nostres agents de reserva in situ, per telèfon o electrònicament. Determina els serveis que desitja el dia de la seva reserva. El client reconeix haver llegit el contingut dels serveis, la destinació i les modalitats de reserva, totes les característiques de les estades i allotjaments. Reconeix haver sol·licitat i obtingut tota la informació necessària per fer la reserva amb coneixement complet dels fets. El client és responsable de la seva elecció de reserva i de la seva adequació a les seves necessitats, de manera que no es pot buscar la responsabilitat de CRIQUES DE PORTEILS. El client es considera que ha estat acceptat al final del procés de reserva. El procés de reserva finalitza amb la recollida del dipòsit per part de LES CRIQUES DE PORTEILS.

• La reserva només es fa efectiva amb l'acord del càmping, després de la recepció del dipòsit i després de la recepció sigui del contracte de reserva degudament finalitzat i signat, o sigui després d'acceptar les condicions generals de venda en fer la reserva en línia.

• Les reserves només lliuen LES CRIQUES DE PORTEILS si LES CRIQUES DE PORTEILS les han acceptat, cosa que LES CRIQUES DE PORTEILS és lliure de fer o rebutjar, segons la disponibilitat i, en general, en totes les circumstàncies susceptibles d'afectar l'execució de la reserva feta. En particular, LES CRIQUES DE PORTEILS ofereix estades familiars, en el sentit tradicional, l'allotjament està especialment dissenyat per a aquest propòsit. Així, LES CRIQUES DE PORTEILS es reserva el dret a rebutjar qualsevol reserva que fos contrària a aquest principi o que tractés de desviar-la.

• Sota reserva de disponibilitats a les dates desitjades, podeu reservar una estada segons les modalitats anunciades a la pàgina 1.

• La vostra sol·licitud d'inscripció ha d'anar acompanyada d'un dipòsit de 100 euros per una parcel·la o de 200 euros per un lloguer i arribar-nos en un màxim de 7 dies des de la vostra reserva. La vostra reserva només es farà definitiva després del registre del seu dipòsit. El saldo del preu s'ha d'abonar com a màxim 30 dies abans de la data d'arribada. Així que:

*** Per a reserves realitzades més de 30 dies abans de l'inici de l'estada, cal abonar un dipòsit en fer la reserva al càmping. El saldo s'ha d'abonar com a màxim 30 dies abans de la data d'inici de l'estada al càmping.

*** Per a reserves realitzades menys de 30 dies abans de l'inici de l'estada: s'haurà d'abonar el pagament complet al moment de la reserva al càmping.

NOTA: Després d'aquests terminis, si no hem rebut el dipòsit o el pagament del saldo, considerarem la vostra reserva cancel·lada i posarem els serveis corresponents de nou a la venda. A més, us seran aplicables les condicions de cancel·lació.

Al rebre el vostre dipòsit, se li enviarà una confirmació de l'estada especificant el saldo restant a pagar.

Qualsevol persona que arribi al lloc d'estada sense haver pagat prèviament el saldo serà rebutjada. En cas d'inscripció menys de trenta dies abans de la sortida, el client haurà de pagar el preu complet en fer la reserva. La data en què possiblement tingui lloc aquesta reserva no sempre ens permetrà enviar-vos una confirmació d'estada. Aleshores, es considerarà que ha acceptat tota la informació continguda en aquestes condicions generals o que li ha estat presentada de forma oral.

Per a estades de lloguer i, per motius de seguretat, el nombre de persones que arriben per a l'estada no pot superar en cap cas el nombre de places en l'allotjament assignat i el nombre de persones esmentades en el contracte. Els suplementes en cas de sobreocupació de l'allotjament, és a dir, ocupació superior a la capacitat d'ocupació estàndard, poden aplicar-se amb quantitats variables segons els llocs i els períodes. Els preus es comuniquen en el moment de fer la reserva.

• ATENCIÓ: qualsevol estada escurçada, interrompuda o abreujada (arribada tard, sortida anticipada) o servei no consumit no serà objecte de devolució.

2 - MODES DE PAGAMENT DE L'ESTADA

Podeu pagar la vostra estada acompanyada del val de reserva: mitjançant xecs bancaris, xecs de vacances: la societat CAMPAR ha rebut el vistiplau de l'Agència Nacional de Xecs de Vacances, els podeu fer servir per a totes les vostres estades. Us recomanem d'enviar els vostres xecs per correu certificat amb justificat de recepció. Els xecs no enviats per correu certificat i no rebuts per CAMPAR són responsabilitat del client. Són vàlids pel seu valor nominal fins a l'import degut en el pagament de la vostra estada, com a màxim al pagament del saldo. En cas d'anul·lació, qualsevol reemborsament es farà mitjançant: xec bancari, targetes bancàries: Visa, Mastercard o mitjançant transferència bancària.

3 - TARIFES

3.1: Preus i impostos turístics

• Els preus de totes les nostres estades, allotjament i serveis relacionats estan disponibles a la nostra web. Els preus es determinen per categoria i tipus d'allotjament i estan en moneda euro. LES CRIQUES DE PORTEILS no es fa responsable dels canvis en els preus de moneda.

• Els preus indicats són vàlids per a la temporada 2020. Corresponen a una nit i s'entenen en euros. L'impost turístic afecta a majors de 18 anys (a partir del 01/01/2020: 0,66 euros a Argelès-sur-Mer i 0,34 euros per a la participació ecològica).

• Les tarifes amb impostos inclosos poden canviar en cas d'increment de les taxes d'impostos a què estan subjectes les nostres estades.

• Els preus són dinàmics i canvien a mesura que passa la temporada permetent al client beneficiar-se del preu més avantatjós el dia de la seva reserva. Com més reserveu per avançat, més baixos seran els preus.

• Tenint en compte les qüestions anteriors i el paper actiu del client per determinar la tarifa aplicable a la seva estada, que es basa en el període de reserva previst, la societat CAMPAR no podrà en cap cas ser responsable d'una diferència de cost entre dos estades reservades per al mateix període.

3.2: Reduccions de preus - Operacions promocionals.

Si sou el beneficiari d'una reducció de preu d'una operació promocional, n'heu d'aprofitar quan reserveu. Les ofertes promocionals estan subjectes a determinades condicions, en particular a la disponibilitat. A més, no es poden combinar les reduccions de preus ni les operacions de promoció. Un cop emesa la confirmació o la factura, el client ja no podrà reclamar cap reducció.

4 - MODIFICACIÓ DE LA RESERVA

4.1: Modificació de la vostra reserva

Es poden fer canvis de forma gratuïta fins a 30 dies abans de la data inicial d'arribada, segons disponibilitat. Li demanem que ens ho notifiqueu ràpidament per escrit o per correu electrònic, confirmat per carta certificada amb acceptació de recepció. Qualsevol sol·licitud de modificació només es pot acceptar subjecte a disponibilitat (a la tarifa actual) i s'enviarà a la societat CAMPAR mitjançant carta certificada amb A.R.

La data que s'utilitzi per fer la modificació de l'estada oposable al client serà la data de l'emissió de la carta amb A.R., com ho demostra el segell de l'oficina de correus.

ATENCIÓ: a falta de sol·licitud expressa de modificació i indicació d'un ajornament de la data d'arribada, l'allotjament podrà tornar a estar a la venda 24 hores després de la data d'arribada esmentada al contracte i, per tant, perdreu l'avantatge de la vostra reserva, així com l'import pagat.

4.2: Modificació per la societat CAMPAR

Quan, abans de la sortida, el compliment d'un dels elements essencials de l'estada sigui impossible a causa d'un fet imprevisible i infranquejable, per part d'un tercer aliè a la prestació dels serveis previstos en el contracte o en cas de força major, us avisarem immediatament. Aleshores, tindreu l'opció de renunciar a l'estada o acceptar la modificació que us proposem. Aleshores, ens haurau de fer saber la vostra tria en un termini de 72 hores (la renúncia derivarà en el reemborsament immediat de totes les quantitats pagades, mentre que l'acceptació només donarà lloc al reemborsament del pagament en excés, si escau). S'especifica que l'aplicació d'aquest supòsit no donarà lloc al pagament de cap indemnització.

5 - CANCEL·LACIÓ DE LA RESERVA

5.1: Cancel·lació per part del client

En cas d'anul·lació, li demanem que ens ho notifiqueu ràpidament per escrit, per correu electrònic, confirmat per carta certificada amb justificatiu. També cal confirmar qualsevol sol·licitud de cancel·lació amb justificatiu a la societat CAMPAR mitjançant carta certificada amb AR La data que s'utilitzarà per fer efectiva la cancel·lació de l'estada contra el client serà la data d'emissió de la carta amb AR, com ho demostra el segell de l'oficina de correus.

5.1.1: Garantia de cancel·lació

És possible subscriure a una garantia de cancel·lació. La subscripció és de 3 euros al dia, que es multipliquen pel nombre total de nits de la vostra estada. Aquesta garantia de cancel·lació us permet reemborsar qualsevol quantitat pagada, excloent l'import de la garantia i la tarifa de gestió de 26 euros.

5.1.2: Reemborsament sense despeses de cancel·lació

Us assegurem el reemborsament de totes les sumes pagades (excloses les despeses de tramitació de 26 euros), sense despeses de cancel·lació, fins al dia anterior a la vostra arribada si es produeix la cancel·lació, subjecte a la presentació de documents acreditatius, per les raons següents: *** Malaltia greu, accident greu, mort del titular de la reserva, del seu cònjuge, dels seus ascendents o descendents. *** Cessament econòmic del titular de la reserva o del seu cònjuge.

5.1.3: Reemborsament amb despeses de cancel·lació

Si la cancel·lació es produeix per qualsevol altra causa no mencionada anteriorment, com a màxim 30 dies abans de la data d'arribada, li reemborsarem totes les quantitats pagades, excepte les despeses administratives de 26 euros i les despeses de cancel·lació de 30 euros.

5.1.4: Cancel·lació no donant lloc a cap reemborsament

Si la cancel·lació es produeix per un motiu no indicat anteriorment, menys de 30 dies abans de l'arribada, no donarà lloc a cap reemborsament.

5.2: Cancel·lació del fet de la societat CAMPAR

En cas de cancel·lació per part de CAMPAR, sense oferir una solució de substitució equivalent, obtindreu un reemborsament immediat de totes les quantitats pagades. No obstant això, aquesta cancel·lació no pot donar lloc al pagament dels danys i perjudicis.

De la mateixa manera, en cas de cancel·lació per part de CAMPAR per a un esdeveniment constituït de força major, tal com es defineix a l'article 1148 del Codi civil, només es produirà el reemborsament immediat de les sumes pagades a l'exclusió de tot altres compensacions.

LA SEVA ESTADA

1: CONDICIONS DE L'ESTADA

S'especifica que els nostres bungalows són residències de lleure mòbils, no accessibles per a persones amb mobilitat reduïda. Tot i així, alguns allotjaments i instal·lacions específics estan especialment destinats a la recepció de persones amb mobilitat reduïda: per a més detalls, poseu-vo en contacte amb la recepció. La reserva d'un càmping o d'un lloguer es fa de forma estrictament personal. En cap cas podreu subarrendar o cedir la vostra reserva sense el consentiment previ del càmping. Els menors d'edat han d'anar acompanyats dels seus pares o tutors legals.

1.1: Campament

La tarifa bàsica inclou la parcel·la per la tenda, caravana o autocaravana, un cotxe i 1 o 2 persones, accés a les instal·lacions de recepció.

1.2: Allotjament de lloguer

• Allotjament de lloguer està equipat. El paquet bàsic és d'1 a 7 places segons el tipus d'allotjament.

• LES CRIQUES DE PORTEILS es reserva el dret a rebutjar l'accés al càmping a grups o famílies que arribin amb un nombre de participants superior a la capacitat de l'allotjament llogat o a augmentar l'import de l'estada.

• Possibilitat de triar un número específic de bungalow (segons disponibilitat).

2 - ARRIBADA

2.1: Lliurament de les claus

Depenent del període, els dies d'arribada varien. El dia de la vostra arribada a les CRIQUES DE PORTEILS, els bungalows estaran disponibles a partir de les 16:00. Tot i això, en cas d'arribada anticipada i segons la nostra disponibilitat, tot es farà per reduir el temps d'espera.

2.2: Dipòsit de seguretat

A l'arribada es demana un dipòsit de seguretat de 200 euros al client. S'ha de pagar a l'arribada amb targeta bancària o xec. Aquest dipòsit serà retornat al client el dia de la sortida i després de la verificació completa (INVENTARI) del bungalow. La direcció es reserva el dret de guardar la totalitat o part del dipòsit en cas d'incompliment d'higiene i / o equipament llogat. Si la sortida del llogater s'ha de produir fora de l'horari d'obertura de la recepció, el bungalow es revisarà posteriorment i es retornarà l'ingrés per correu postal. La retenció del dipòsit de seguretat no exclou una indemnització addicional en cas que les despeses siguin superiors a l'import d'aquest.

3 - Durant la seva estada

3.1: Normativa interna

La normativa interna es publica al càmping. Gràcies per llegir-la i respectar-la. Tots els clients han de complir el que estableix la normativa interna. Cada llogater és responsable de les pertorbacions i molèsties causades per les persones que es queden amb ell o el visiten.

3.2: Pèrdua, robatori, danys

La responsabilitat de la societat CAMPAR no pot ser compromesa en cas de pèrdua, robatori o danys dels objectes personals a les nostres residències, ja sigui en allotjament, en apartaments o en locals comuns. La societat CAMPAR, per tant, declina tota responsabilitat en cas de robatori, incendi, mal temps, etc., o en cas d'incident relacionat amb la responsabilitat civil del turista. CAMPAR també declina tota responsabilitat concernint els objectes de valor, efectes i objectes personals ja que caixes fortes es poden llogar a la recepció. Us aconsellem contactar amb la vostra companyia d'assegurances per obtenir una ampliació de les vostres garanties personals si cal.

3.3: Animals

S'accepten animals al càmping i als lloguers especificats. El propietari ha de controlar-los constantment i de lligar-los durant l'estada. Qualsevol incompliment d'higiene (kit de neteja disponible de forma gratuïta a la recepció) o de seguretat causat per l'animal pot ser penalitzat per l'expulsió dels seus propietaris. El registre de vacunació de gossos i gats ha d'estar actualitzat. Està totalment prohibit l'accés de gossos de primera categoria al transport públic, a llocs públics excepte les vies públiques i locals oberts al públic. Els gossos de segona categoria han de ser lligats i portar murrí i acompanyats per un adult.

4 - SORTIDA

El dia de sortida indicat en el vostre contracte, l'allotjament de lloguer s'ha d'alliberar abans de les 10 h. El late check-out només està disponible, segons disponibilitat, el dia abans de la sortida a un preu de 20 euros. El check-out tardà permet, de forma pagada i reservada el dia abans de la sortida a la recepció, la devolució de l'allotjament fins a un màxim de 14,00 hores. L'allotjament es retornarà en perfecte estat de neteja i es pot comprovar l'inventari, qualsevol objecte trencat o danyat serà a càrrec vostre, així com la restauració del local si cal. L'ingrés us serà retornat al final de l'estada després de deduir la compensació retinguda, per qualsevol dany que hagi trobat l'inventari. La retenció del dipòsit no exclou una indemnització addicional en cas que les despeses siguin superiors a l'import d'aquest. En cas que l'allotjament no s'hagi netejat abans de la sortida, se us demanarà que pagueu una quota de neteja (65 euros per neteja). Per a qualsevol sortida retardada, pot ser que se li facturi un dia addicional al preu actual de nit.

ALTRES CONDICIONS

1 - RECLAMACIONS

Els nostres clients disposen d'un mecanisme de reclamació accessible per manifestar la seva insatisfacció concernint el transcurs de la seva estada. Per informar de les seves queixes, el client es pot posar en contacte amb el servei postal (LES CRIQUES DE PORTEILS, Route de Collioure, 66700 ARGELES-SUR-MER), per correu electrònic (contactcdp@lescriques.com), a través de les nostres enquestes de satisfacció donades al final de l'estada. Durant la durada de l'estada, els nostres equips d'acollida estan disponibles de 8:00 a 23:00 per tenir en compte qualsevol queixa. Les queixes poden relacionar-se amb la conformitat de l'allotjament amb la reserva, la conformitat dels serveis en relació amb les expectatives del client. La direcció es compromet a respondre detalladament a qualsevol reclamació per escrit si no és anònima. En el cas que el client prevegi la consideració per a la seva queixa, s'haurà d'elaborar mitjançant carta certificada amb justificació de recepció al gestor del càmping en el termini d'un mes de l'estada, sense ometre el número d'expedient.

2 - RESPONSABILITAT

D'acord amb el que estableix l'article L.212-1 del codi de consum, LES CRIQUES DE PORTEILS es comprometen a garantir que els seus serveis i serveis compleixin la normativa vigent. El client reconeix expressament que LES CRIQUES DE PORTEILS no es pot fer responsable, a causa de la comunicació dels seus socis o de qualsevol tercer de falsa informació que es mencionaria al fullletó o a la web de CRIQUES DE PORTEILS sobre les web de la recepció i, en particular, les fotos de presentació, els qualificatius, les activitats, els lleures, els serveis i les dates de funcionament. Totes les fotos i textos utilitzats al fullletó o a la web de CRIQUES DE PORTEILS no són contractuals. Només són indicatius.

Pot ocórrer que se suprimeixin algunes activitats i instal·lacions que ofereix el càmping i que s'indiquen a la descripció del fullletó, en particular per motius climàtics o en cas de força major tal com defineixen els tribunals francesos.

La societat CAMPAR es fa responsable de l'execució adequada de totes les obligacions derivades del contracte. Tot i això, la societat CAMPAR quedarà exonerada de la seva responsabilitat en els casos en què l'incompliment o el mal funcionament del contracte sigui atribuïble o bé al client o al fet imprevisible i infranquejable d'un tercer aliè a la prestació dels serveis previstos en el contracte o a un cas de força major definit a l'article 1148 del Codi civil.

3 - LITIGI

Qualsevol possible queixa relativa a la no conformitat dels serveis en relació amb els compromisos contractuals s'ha de notificar prèviament per escrit i mitjançant carta certificada amb justificació de recepció al gestor del càmping. El Client i LES CRIQUES DE PORTEILS reconeixen expressament que les seves relacions es regeixen per la legislació francesa. En cas de litigi, la competència és delegada als jutjats propers del l'emplaçament del càmping.

4 - PROTECCIÓ DE LES DADES PERSONALS

Les informacions que ens proporcioneu al fer la vostra comanda no seran transmeses a ningú. LES CRIQUES DE PORTEILS consideraran confidencials aquesta informació. Només seran utilitzats pels serveis interns de LES CRIQUES DE PORTEILS, per al tractament de la vostra comanda i per reforçar i personalitzar la comunicació i l'oferta de serveis reservats als clients de LES CRIQUES DE PORTEILS segons els vostres centres d'interès. D'acord amb la Llei de protecció de dades del 6 de gener de 1978, teniu dret a accedir, rectificar i oposar-vos a les dades personals que us concerneixen. Per fer-ho, simplement envieu-nos la vostra sol·licitud per correu electrònic a l'adreça següent, indicant el vostre conom, nom i adreça: CRIQUES DE PORTEILS: Route de Collioure - 66700 ARGELES-SUR-MER - França

5 - CONDICIONS ESPECIALS PER A LES CRIQUES DE PORTEILS

LES CRIQUES DE PORTEILS està oberta del 28 de març al 24 d'octubre de 2020. Durant la temporada, la nostra recepció està oberta de 8:00 a 21:00 de manera continuada durant 7 dies a la setmana, el nostre servei de seguretat està disponible a la nit. Possibilitat de triar un número específic de bungalow (subjecte a disponibilitat en fer la reserva). Cada reserva inclou la plaça d'aparcament per a NOMÉS UN vehicle. Es facturarà l'accés al lloc web de CRIQUES DE PORTEILS, per a qualsevol vehicle addicional i subjecte a ser el titular d'una reserva. Aquest preu inclou l'accés al lloc i no garanteix una plaça d'aparcament. La neteja final, llençols i tovalloles s'inclouen a l'allotjament PREMIUM. Podeu llogar llençols o tovalloles al lloc o portar-los amb vosaltres.

6 - FITXES DE POLICIA

D'acord amb el decret 2015-1002, de 18 d'agost de 2015, els operadors de càmping, caravanning i altres parcel·les habilitades han de fer omplir i firmar tota persona, al moment de la seva arribada, un full de policia individual, el model del qual és fixat per ordre conjunt del ministre de l'Interior, del ministre responsable d'immigració i del ministre responsable del turisme. Les dades personals així recollides són en particular:

1. Nom i cognoms;
2. Data i lloc de naixement;
3. Nacionalitat;
4. El domicili habitual;
5. El número de telèfon mòbil i l'adreça de correu electrònic;
6. La data d'arribada a l'establiment i la data de sortida prevista.

7 - MEDIACIÓ DELS LITIGIS DE CONSUM

D'acord amb les disposicions del Codi del consumidor sobre "el procés de mediació de litigis dels consumidors", el client té el dret a utilitzar gratuïtament el servei de mediació ofert per LES CRIQUES DE PORTEILS. El mediador "lei del consumidor" així proposat és GÉRARD PONSATY.

Podeu accedir-hi mitjançant aquest sistema de mediació per correus a: Gérard PONSATY, 5 rue Bardou Job, 66000 Perpinyà

8 - OBJECTES TROBATS

- Recepció i emmagatzematge d'objectes trobats:

Un cop trobats, els objectes es guarden a la nostra base de dades. Es mantindran durant 30 dies. Els materials perillosos o perillosos són destruïts immediatament.

- La declaració de pèrdua:

Podeu realitzar la vostra declaració de pèrdua per telèfon o directament a la recepció. Els nostres equips poden respondre a totes les vostres preguntes i registrar la vostra declaració al 04 68 81 12 73 o per correu electrònic: contactcdp@lescriques.com

- Objectes retrobats:

Si el vostre objecte es troba, podeu recollir-lo directament des de la recepció un cop presentat un document d'identitat durant 30 dies, o rebre'l a casa vostra. En aquest darrer cas, s'aplicarà un impost de devolució de 30 € per cobrir les despeses de servei.

- Els objectes retrobats no restituits:

Sense restitució al propietari en el termini d'1 mes, l'objecte serà lliurat a una associació benèfica o destruït.

DISPOSICIONS ESPECÍFIQUES RELACIONADES AMB LA RESERVA ONLINE

1 - DETALLS TÈCNICS EN TERMES DE RESERVACIÓ ONLINE

Com s'ha indicat anteriorment, el client té l'opció de reservar la seva estada en línia a www.lescriques.com. Malgrat l'aplicació automàtica de les clàusules anteriors d'aquestes condicions generals a qualsevol reserva sigui quin sigui la seva forma, aquí s'especifiquen els termes tècnics de la reserva en línia. El client tria la seva reserva a Internet segons la disponibilitat i el preu aplicable. El client també té l'opció de triar certs serveis opcionals. Aquesta reserva en línia es realitza en diverses etapes que permeten al client comprovar que l'estada escollida s'ajusta als seus desitjos i tornar a la seva reserva abans de confirmar-la definitivament.

La validació final de la reserva permet al client comprovar que compleix totalment i que accepta aquestes condicions generals de venda abans de procedir al pagament segur del dipòsit requerit. Al final d'aquestes etapes, LES CRIQUES DE PORTEILS confirmaran la reserva registrada per correu electrònic, que també fa referència a aquestes condicions generals de venda. La reserva es considera ferma a partir de la recepció per part del client del correu electrònic dels CRIQUES DE PORTEILS que confirmi la reserva. Es considera que aquesta confirmació és la data de conclusió del contracte de venda i la data d'acceptació d'aquestes condicions generals.

2 - SEGURETAT DE PAGAMENT I TRANSACCIÓ EN LÍNIA

Es recorda:

- que es fa un primer dipòsit en reservar la vostra estada en línia,

- que el saldo de la vostra estada es debilitarà 30 dies abans de la vostra arribada. El pagament es realitza en línia amb targeta bancària (Visa, targeta de crèdit, American Express, només MasterCard) i mitjançant pagament segur. S'implementen tots els mitjans necessaris per garantir la confidencialitat i la seguretat de les dades transmeses al web. Per tant, el lloc web utilitza un mòdul de pagament SSL (Secure Socket Layer) de manera que la informació transmesa és xifrada pel programari i que cap tercer no la pugui llegir.



RD 114, Route de Collioure
66700 Argelès-sur-Mer
France
0033 468 811 273

contactcdp@lescriques.com
www.lescriques.com