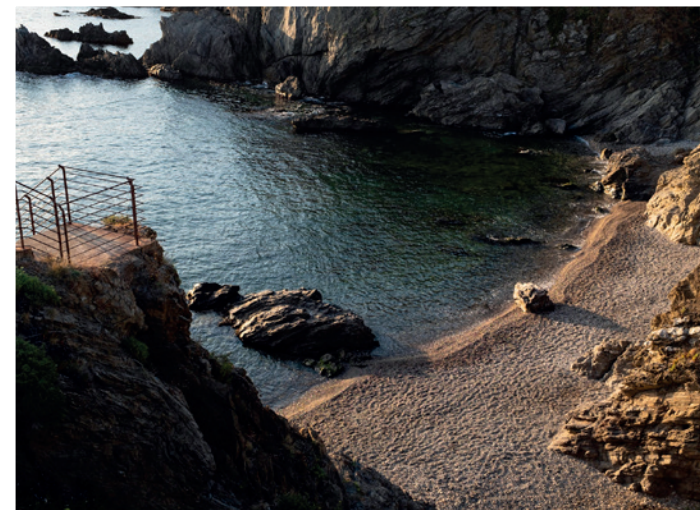




VIVEZ LE PLEIN AIR **ESPRIT ZEN** **23/03/2019 - 26/10/2019**



Bienvenue au camping Castel

LES CRIQUES DE PORTEILS :

Imaginez des vacances de rêve !



D'un côté la mer à perte de vue, les criques privées, de l'autre les coteaux de Collioure, la chaîne des Albères, tel est le paysage unique des Criques de Portails qui fera de vos vacances un moment inoubliable.

Sous le soleil de la Méditerranée, à proximité de la réserve marine, le camping les Criques de Portails, d'une superficie de 6 hectares, est l'endroit idéal pour profiter d'un séjour dans un cadre de standing tout confort. Notre appartenance à la chaîne des Castels, association regroupant des domaines d'exception et des sites remarquables, vous garantit une prestation de qualité privilégiée.

Effectuez dès à présent la réservation de votre séjour sur : www.lescriques.fr

En quelques clics, notre système de réservation en ligne vous permet de :

- Faire une demande de disponibilité
- Retrouver toutes nos infos, nos news et photos

Les actions de l'établissement en matière de développement durable et les informations concernant l'accessibilité du camping aux personnes en situation de handicap sont disponibles sur le site Internet : www.lescriques.fr et sur demande à la réception du camping. N'hésitez pas à les consulter!

WELCOME TO CAMPING CASTEL LES CRIQUES DE PORTEILS : IMAGINE YOUR DREAM HOLIDAY !

On one side the sea as far as the eye can see and private coves, and on the other, the hills of Collioure and the Albères mountains, such is the unique landscape of the Criques de Portails. The location will make your holiday truly memorable. Under the Mediterranean sun, not far from the sea reserve, camping Les Criques de Portails, with a surface of 6 hectares, is the perfect place to enjoy your stay in a comfortable standing. Our membership of the chain of 'The Castels', (an association grouping exceptional domains and outstanding beauty spots), guarantees you a service of privileged high quality.

Make your booking now at : www.lescriques.co.uk

In just a few clicks, our online reservation system will allow you to:

- Request availability
- Find all our information, news and photos

Information on the institution's performances in sustainable development and information on the accessibility of our campsite to disabled people are available on the website:

www.lescriques.co.uk and upon request at the campsite reception. Do not hesitate to visit!

HERZLICH WILLKOMMEN IM CAMPING CASTEL LES CRIQUES DE PORTEILS: VERBRINGEN SIE FERIEEN ZUM TRÄUMEN!

Auf der einen Seite das Mittelmeer soweit das Auge reicht, auf der anderen Seite die sanften Hügel Collioure und die Bergkette der Albères dies ist die aussergewöhnlich schöne Lage des Campings Les Criques de Portails! Ein magisches Ambiente garantiert Ihnen unvergesslich schöne Ferien! Unter der Sonne des Mittelmeeres, ist unser Camping Les Criques de Portails, mit einer Oberfläche von 6 Hektar, der perfekte Ort, um Ihren Aufenthalt in einem luxuriösen und komfortablen Ansprüche zu genießen. Unsere Zugehörigkeit zur Campingkette Les Castels, die nur Mitglieder mit aussergewöhnlichen Standorten akzeptiert, garantiert Ihnen ausserdem Leistungen höchster Qualität.

Reservieren Sie Ihren Aufenthalt auf www.lescriques.de

In wenigen Mausclicks ermöglicht Ihnen unser Reservierungssystem:

- Eine Verfügbarkeitsanfrage zu stellen
- Alle Infos, News und Fotos abzufragen

Informationen über nachhaltige Entwicklung auf dem Campingplatz sowie Informationen über die Zugänglichkeit vom Campingplatz für Menschen mit Behinderungen sind auf der Webseite zur Verfügung : www.lescriques.de und auch an der Rezeption des Campingplatzes. Zögern Sie nicht uns zu besuchen!

HARTELIJK WELKOM OP CASTEL CAMPING LES CRIQUES DE PORTEILS : BELEEF UW DROOMVAKANTIE!

Aan de ene zijde een eindeloos uitzicht over de zee en de privé kiezelstranden, aan de andere zijde de heuvels van Collioure en het Albères-gebergte, deze unieke ligging van Les Criques de Portails garandeert u zonder twijfel een onvergetelijke vakantie. Onder de warme zonnestralen van de mediterrane zon, is camping Les Criques de Portails, met een oppervlakte van 6 hectare, de plek om van uw verblijf te genieten in een luxe en comfortabele setting. Ons lidmaatschap aan de keten 'Les Castels' (een vereniging van buitengewone landgoederen en bijzonder fraaie natuurlandschappen) garandeert u een bevoorrechte kwaliteit.

Reserveer vanaf nu uw vakantie op : www.lescriques.nl

Door één klik op de muis kunt u, via ons reservingsprogramma:

- Beschikbaarheid nagaan
- Overige informatie verkrijgen, nieuwtjes en foto's bekijken

Informatie over duurzame ontwikkeling op de camping en informatie over de toegankelijkheid van de camping voor mensen met een handicap zijn beschikbaar op de website: www.lescriques.nl en op aanvraag bij de receptie van de camping. Voel u vrij om te bezoeken!



PLAN / Map / Karte / Plattegrond



- Réception / Reception
- Supermarché / Supermarket
- Restaurant / Restaurant
- Espace ping pong / Table tennis
- Espace pétanque / French bowls
- Espace golf / Golf pitch
- Court de tennis / Tennis court
- Fitness
- Multisports / Multisports pitch
- Escaliers plages / Stairs to beaches
- Forfait camping car / Motorhome pitch
- Espace camping car / Motorhome service area
- Point d'eau / Water point
- Bloc sanitaire / Sanitary unit
- Sanitaire enfant/bébé / Child & baby sanitaris
- Vigne BIO / Biological vineyard
- Espace aquatique / Pools
- Sanitaire handicapés / disabled bathroom
- Point info / Information
- Aire de jeux / Playground
- Parking / Parking
- Point de rassemblement / Meeting area
- Sens d'évacuation / Evacuation direction
- R.I.A. / Fire hoses
- Poteau incendie / Fire hydrants



les CRIQUES de Portels

PLAN NON CONTRACTUEL ET NON DESSINÉ À L'ÉCHELLE

L'ART du service

Pour un accueil toujours plus personnalisé, notre équipe met son savoir-faire à votre disposition 24h/24 pour vous garantir un séjour de qualité à la hauteur de notre site exceptionnel.

Notre engagement : vous satisfaire !

Commerces :

- Restaurant & Bar avec terrasse panoramique et spécialités régionales
- Epicerie avec presse / boulangerie / souvenirs
- Nouveauté 2019 : BAR DU BOUT DU MONDE, avec vue panoramique sur la mer.

Services : réception, location de coffres, chaises et lits bébé, laverie, salle TV, Wi-Fi disponible sur le camping, borne camping-car, animations culturelles et sportives, ateliers artistiques, prêt de matériel sportif, club enfants (pendant les vacances scolaires).

Nous accueillons et acceptons les chiens (sauf les 1^{ères} et 2^{èmes} catégories) tenus en laisse en camping, dans certains locatifs et sur une de nos plages.

THE ART OF GOOD SERVICE

For a personal welcome our team puts all of its expertise at your service 24/7 to guarantee a high quality stay within our exceptional setting.

Our engagement : your total satisfaction !

Shops :

- Restaurant & Bar with panoramic terrace, proposing regional specialties
- Grocery shop with newsagent / bakery / souvenirs
- New in 2019: THE WORLD'S END BAR, with breathtaking sea view.

Services : reception, safety deposit box, cots and high chairs, laundry, TV room, Wi-Fi available throughout the campsite, service station for motor home, cultural and sports entertainment, artistic workshops, we lend sport equipment, kids club (during school holidays).

We welcome and accept dogs (except dogs from the 1st and 2nd categories) held on leash on our campsite, in some of our rental accommodations and on one of our coves.

UNSERE DIENSTLEISTUNGEN

Für einen persönlichen Empfang, steht unser Team seines Gutachten zu Ihren Verfügung.

Unser Ziel ist es, Sie zufrieden zu stellen!

Geschäfte:

- Restaurant & Bar mit Panorama-Terrasse, mit Regionalen Spezialitäten
- Lebensmittelgeschäft / Bäckerei / Souvenir
- Neu in 2019 : THE WORLD'S END BAR, mit Panoramablick auf's Meer.

Dienstleistungen: Rezeption, Mieten von Safe, Babybetten und Babystühlen, Waschsalon, TV Raum, WLAN verfügbar auf dem Campingplatz, Entsorgungsstation für Wohnmobile, kulturelle und sportliche Animationen, Kunstatelier, Ausleihung von Sportgeräte, Kinder Klub (während der Schulferien).

Wir akzeptieren angeleinte Hunde (außer 1. und 2. Kategorie) auf unserem Campingplatz und in einigen unserer Vermietungen und an einen unserer Strände.

ONZE SERVICE

Voor een gastvrije en persoonlijke ontvangst stelt ons team al haar kennis ter uw beschikking om u te verzekeren van een geslaagd verblijf.

Ons doel: aan uw verwachtingen voldoen!

Winkels:

- Restaurant met een panoramisch terras
- Supermarkt / Bakkerij / Souvenirs
- Nieuw in 2019 : THE WORLD'S END BAR, met panoramisch uitzicht op zee.

Diensten: verhuur van kluisjes, babystoelen en bedden, wasserette, TV ruimte, Wi-Fi beschikbaar op de hele camping, camper service station, culturele en sportieve animatie, artistieke workshops, u kunt sportmateriaal lenen, kinderclub (tijdens de schoolvakanties).

We accepteren aangelijnde honden (met uitzondering van de 1e en 2e categorieën) op onze camping, in sommige van onze accommodaties en op een van onze stranden.



ACTIVITÉS & DÉTENTE pour toute la famille



Le camping Castel Les Criques de Porteils vous propose un programme varié composé d'activités ou de moments de détente. Nous attirons votre attention sur l'entière gratuité de toutes ces prestations :

ATELIERS ARTISTIQUES :

- Land-art (art écologique et éphémère)
- Body painting (peinture sur corps)
- Travail au fusain et sculpture en papier mâché
- Maquillage sur visage

POUR LES ENFANTS :

- Le club enfants accueille les petits de 5 à 12 ans avec une multitude d'activités (pendant toutes les vacances scolaires)
- Tyrolienne
- 2 Aires de jeux

ACTIVITÉS SPORTIVES :

- Randonnées avec guide au départ du camping
- Initiation au stand up paddle et au yoga
- Equipements de fitness extérieurs
- Tennis & ping-pong
- Terrain multisports, basketball, pétanque

ACTIVITÉS AQUATIQUES :

- Piscines chauffées avec balnéo et spa
- Séances aqua-ludiques : aquagym et bébés nageurs.
- 2 Toboggans

Pour des mesures d'hygiène, nous souhaitons vous rappeler que les shorts de bain sont interdits dans les bassins. Le maillot de bain est exigé.

Profitez de nos criques accessibles uniquement depuis le camping ou par la mer.

Situées en plein cœur de la côte Rocheuse et en bordure de la réserve marine, ces plages de galets sont paisibles, peu fréquentées et propices au farniente, à la plongée, à la pêche, à la chasse sous-marine ou simplement à la baignade...

ACTIVITIES AND RELAXATION FOR THE WHOLE FAMILY

The camping Castel Les Criques de Porteils offers a varied program of activities and relaxation. All these services are free of charge:

ARTISTIC WORKSHOPS:

- Land-art (ecological and ephemeral art)
- Body painting
- Work in charcoal and sculpture in paper mache
- Make-up

ACTIVITIES FOR CHILDREN:

- The kids club welcomes the little ones from 5 to 12 years old with a multitude of activities (during all school holidays)
- Zip-line
- 2 Playgrounds

SPORTS ACTIVITIES:

- Guided hikes starting from the campsite
- Initiation to stand up paddle and yoga
- Outdoor fitness equipment
- Tennis & table tennis
- Multisports ground, basketball, french boules

WATER ACTIVITIES:

- Water park with 2 heated pools with balnéo and spa
- 2 Waterslides
- Aqua fun sessions : water aerobics and baby swimming

We would like to remind you that for hygiene reasons, the shorts are not allowed in the pools. The swimsuit is required.

Take also advantage of our coves only accessible from the campsite or by sea. Located in the heart of the Rocky Coast and bordering the marine reserve, these pebble beaches are quiet, uncrowded and conducive to relaxation, fishing, diving or simply swimming ...

AKTIVITÄTEN UND ENTSPANNUNG FÜR GANZE FAMILIE

Der Campingplatz Castel Les Criques de Porteils bietet ein variiertes Programm voller Aktivitäten und Entspannungsmomente an. Bitte lenken Sie Ihr Augenmerk auf unsere kostenlosen Dienstleistungen:

KUNSTATELIER:

- Land-art (ökologischen und vergängliche Kunst)
- Body painting (Körpermalerei) und Schminken
- Holzkohle Zeichnungen und Pappmaché Skulptur

FÜR DIE KINDER:

- Der Kinder Club begrüßt Ihre Kinder von 5-12 Jahre alt. (während aller Schulferien)
- Seilbahn
- 2 Spielplätze

SPORTLICHE AKTIVITÄTEN:

- Geführte Wanderungen aus vom Campingplatz
- Stand Up Paddle und Yoga Kurse
- Außen Fitness Ausrüstung
- Tennis und Tischtennis
- Multi-Sportplatz, Basketball und Boulespiel

WASSERAKTIVITÄTEN:

- Beheiztes Schimmbad mit Whirlpool und Jet Streams
- Wasseraktivitäten: Aquagymnastik und Babyschwimmen
- 2 Rutschbanen

Für Hygiene und Sicherheit sind Shorts nicht in den Pools erlaubt. Ein Badeanzug ist erforderlich.

Nutzen Sie unsere Badebuchten die, nur von unserer Campingplatz oder vom Meer aus zugänglich sind. Situiert inmitten von Felsenküste und angrenzend am Meerreservats, die Kiesbuchten sind ruhig und laden zum Entspannen, Tauchen, Angel oder einfach schwimmen ein.

ACTIVITEITEN EN ONTSPANNING VOOR DE HELE FAMILIE

Camping Castel Les Criques de Porteils biedt u een uitgebreid en gevarieerd activiteitenprogramma aan en diverse momenten van ontspanning. Alle activiteiten zijn geheel gratis:

ARTISTIEKE WORKSHOPS:

- Body painting (beschildering van het lichaam)
- Land-art (kunst in en met de natuur) en schminken
- Houtskool tekenen en het sculpturen van papier-maché

VOOR DE KINDEREN:

- Er is een kinderclub voor kinderen van 5 tot 12 jaar (Tijdens alle schoolvakanties)
- Kabelbaan
- 2 Speeltuinen

SPORTACTIVITEITEN:

- Wandelingen met een gids vanaf de camping
- Les in Stand Up Paddle en yoga.
- Buiten fitnessapparatuur
- Tennis en tafeltennis
- Multi sportterrein, basketbal, jeu-de-boulen

WATERACTIVITEITEN:

- Verwarmde zwembaden met bubbelbaden et jetstreams
- Wateractiviteiten: aquagymnastiek en babyzwemmen
- 2 Glijbanen

Uit hygiënisch oogpunt zijn shorts niet toegestaan in de zwembaden. Badkleding is vereist.

Geniet ook van onze kiezelstranden die toegankelijk zijn vanaf de camping of vanaf de zee.

Gelegen in het hart van 'La Côte Rocheuse' vlakbij een prachtig onderwater natuurreservaat kunt u op deze rustige strandjes heerlijk luieren, zonnebaden en hier vandaan kunt u prachtig snorkelen, duiken, vissen of gewoon zwemmen.



CAMPING



En séjour ou de passage aux portes de Collioure et d'Argelès-sur-Mer, vous disposez d'une large gamme d'emplacements nus pour tentes, caravanes ou camping-cars avec un choix de secteurs géographiques sur le camping, orientés côté mer ou côté montagne.

Côté mer :

les secteurs « Ouille », « Criques » et « Racou ».

Côté montagne :

les secteurs « Albères », « Madeloc » et « Valmy ».

LES CRIQUES DE PORTEILS VOUS PROPOSENT :

- **Des emplacements traditionnels** avec électricité (10 ampères).
- **Des emplacements XXL PREMIUM** en première ligne face à la mer avec pour votre confort : 1 table + 6 chaises, 2 chaises longues, 1 réfrigérateur table-top et la Wi-Fi inclus.
- **Des emplacements bétonnés** avec table de pique-nique pour les camping-cars de passage dans notre belle région.
- **Des emplacements spéciaux** pour les motards et pour nos campeurs sans véhicule qui pourront partir à la découverte de Collioure et de la côte Rocheuse par le célèbre sentier littoral.
- **La Cabane Etoile** : En toute originalité, campez « Nature », face à la mer Méditerranée et dormez sous les étoiles dans cette structure perchée en bois et toile avec un coin repas en dessous. Accessible par un escalier et située en première ligne face à la mer, vous dormez sur un plancher en bois accueillant 2 matelas en 190cm x 90cm et profitez du ciel et de la nuit étoilée grâce à son toit transparent.

Cet hébergement est disponible à la nuitée et bénéficie d'un raccordement électrique en option.

Either on holiday or just passing through Collioure and Argelès-sur-Mer, you can choose from a large range of camping pitches for tents, caravans or motor homes with a choice of geographical area on the campsite, oriented sea-side or mountain side.

Sea side:

the sectors «Ouille», «Criques» and «Racou».

Mountain side:

the sectors «Alberes», «Madeloc» and «Valmy».

LES CRIQUES DE PORTEILS PROPOSE YOU:

- **Traditional camping pitches** with electricity (10 amps).
- **XXL PREMIUM camping pitches**, front line facing the sea, with the PREMIUM service: 1 table + 6 chairs, 2 deck chairs, 1 table-top refrigerator and Wi-Fi included.
- **Dedicated concrete emplacements** with a picnic table for camper vans passing through in our beautiful region.
- **Special places** for bikers and campers without vehicles willing to discover Collioure and the Rocky Coast by foot on the famous coastal path.
- **The sleeping cabin "Cabane Etoile"**: Camp « naturally » facing the Mediterranean Sea and sleep under the stars in our wooden bedroom on stilts with covered pick-nick table. Accessible by stairs and situated front line facing the sea, you sleep on a wooden floor hosting 2 mattresses in 190cm x 90cm and enjoy the sky and the starry night through its transparent roof. This accommodation can be reserved for 1 night minimum and can contain up to 2 Adults & 1 child. Electricity is available on option.

Für ein langen Verbleib oder nur auf der Durchfahrt in der nahe von Collioure und Argelès-sur-Mer, gibt es eine breite Palette von Stellplätze für Zelt, Wohnwagen oder Wohnmobile mit einer Auswahl von geographischen Sektoren auf dem Campingplatz: mit Aussicht auf das Meer oder die Bergen.

Mit Meeresblick :

die Sektoren «Ouille», «Criques» und «Racou».

Mit Bergenblick:

die Sektoren «Albères», «Madeloc» und «Valmy».

AUF CAMPINGPLATZ LES CRIQUES DE PORTEILS HABEN SIE WAHL AUS:

- **Traditionelle Stellplätze** mit Strom (10 Ampères).
- **XXL PREMIUM Stellplätze** : vorne am Meer und ausgestattet für Ihrem Komfort mit: 1 Tisch + 6 Stühle, 2 Sonnenliegen, 1 Kühlschrank (klein Model) und Gratis WLAN.
- **Betonnierte Stellplätze** mit ein Picknick-Tisch für Wohnmobile auf der Durchfahrt in unsere schöne Region.
- **Besondere Stellplätze** für Motorradfahrer und Gäste ohne Fahrzeug, die Collioure und die Felsenküste via die renommierten Küstenpfad entdecken möchten.
- **Hütte mit Meerblick**: Kampieren Sie «natürlich» mit Blick auf das Mittelmeer und schlafen Sie unter den Sternen in dieser Holz / Canvas Hütte mit überdachtem Picknick-Tisch. Erreichbar mit einer Treppe, schlafen Sie auf einem Holzboden mit 2 Matratzen in 190cm x 90cm, genießen Sie den Sternenhimmel durch das transparente Dach. Diese Hütte ist auf einem elektrischen Stellplatz situiert und wird pro Nacht vermietet

Voor een verblijf of op passage biedt onze camping, gelegen in de nabijheid van Collioure en Argelès-sur-Mer, een breed scala van kampeerplaatsen voor tent, caravan en campers met keuze van de sector op de camping: plekken aan de zeezijde en plekken aan de bergzijde.

Zeezijde:

de sectoren «Ouille», «Criques» en «Racou».

Bergzijde:

de sectoren «Albères», «Madeloc» en «Valmy».

LES CRIQUES DE PORTEILS BIJDT U DE KEUZE UIT:

- **Standaard kampeerplaatsen** met elektriciteit (10 ampères).
- **XXL PREMIUM kampeerplaatsen** gelegen met een vrij uitzicht op zee. Voor uw comfort zijn deze plekken voorzien van: 1 tafel, 6 stoelen, 2 ligstoelen, 1 koelkast (klein model) en gratis Wi-Fi verbinding.
- **Betonnen kampeerplaatsen** met een picknick tafel voor campers die op doorreis zijn in onze mooie regio.
- **Speciale kampeerplaatsen** voor motorrijders en onze gasten zonder voertuig die op ontdekking kunnen gaan naar Collioure en de prachtige Côte Rocheuse via het bekende kustpad.
- **De hut met zeezicht** : 'Puur natuur', met uitzicht op de Middellandse Zee en slapen onder de sterrenhemel in deze hout- en canvas hut met een overdekte picknick tafel. Bereikbaar via een trap, slaapt u op houten vloer waarop 2 matrassen van 190cm x 90cm liggen en u geniet van de sterrenhemel door middel van het transparante dak. Deze accommodatie wordt per dag verhuurd en is gelegen op een kampeerplek met elektriciteit met uitzicht op zee.



Emplacements / Pitch / Stellplatz / Kampeerplaats

Offres Spéciales 2019

SPECIAL OFFERS / ANGEBOTE
/ AANBIEDINGEN 2019

**mars, avril, mai /
jusqu'au 23 juin /
à partir du 8 septembre**

March, April, May, until June 23rd / from September 8th
März, April, Mai, bis zum 23. Juni / Ab 8. September
Maart, April, Mei, tot 23 Juni / vanaf 8 September

à partir de 14 nuits et +
as from 14 nights and more / Von
mindestens 14 Nächte und + /
van minimaal 14 nachten en +

RÉDUCTION
Discount / Ermäßi-
gung / Korting
-20%

**CABANE ETOILE
avec vue mer**

CABIN HUT WITH SEAVIEW / HÜTTE MIT
MEERBLICK / HUT MET ZEEZICHT

**avril, mai, juin,
septembre, octobre**
April, May, June, Sep, Oct
April, Mai, Juni, Sep, Oct.
April, Mei, Juni, Sep, Okt.

34€ / nuit
(2 pers. + 1 enfant)
(2 Pers. + 1 child/Kind)

juliet, août
July, August
July, August
Juli, Augustus

48€ / nuit
(2 pers. + 1 enfant)
(2 Pers. + 1 child/Kind)

Tarifs journaliers* Daily rates / Tarif pro Tag / Tarieven per dag	23/03 - 11/05	11/05 - 22/06	22/06 - 06/07	06/07 - 24/08	24/08 - 31/08	31/08 - 22/09	22/09 - 26/10
Emplacement Pitch / Stellplatz / Kampeerplaatsen 1-2 pers. + auto / car	21,00 €	30,00 €	35,00 €	51,50 €	41,50 €	32,00 €	21,00 €
Emplacement Premium Pitch / Stellplatz / Kampeerplaatsen 1-2 pers. + auto/car	42,00 €	53,00 €	60,00 €	76,00 €	60,00 €	60,00€	42,00 €
Electricité 10A Electricity / Strom / Elektriciteit	5,50 €	6,00€	6,50 €	8,00 €	6,50 €	6,00 €	5,50 €
Enfant < 3 ans Child / Kind -3 Jahre/ Jaar	Gratuit / Free Kostenlos / Gratis	Gratuit / Free Kostenlos / Gratis	Gratuit / Free Kostenlos / Gratis	5,00 €	5,00 €	Gratuit / Free Kostenlos / Gratis	Gratuit / Free Kostenlos / Gratis
Enfant 3-5 ans Child / Kind 3-5 Jahre/ Jaar	5,00 €	5,00 €	5,00 €	7,00 €	7,00 €	5,00 €	5,00 €
Pers. supp. & enfant > 5 ans Extra pers. / Zusätzliche Pers. & Child / Kind > 5 Jahre/ Jaar	7,00 €	10,50 €	12,00 €	14,00 €	14,00 €	12,00 €	7,00 €
Tente supplémentaire Extra tent / Zusätzliche Zelt / Extra tent	Gratuit / Free Kostenlos / Gratis	Gratuit / Free Kostenlos / Gratis	Gratuit / Free Kostenlos / Gratis	8,00 €	8,00 €	Gratuit / Free Kostenlos / Gratis	Gratuit / Free Kostenlos / Gratis
Véhicule supplémentaire Extra vehicle / Zusätzliche Fahrzeug / Extra voertuig	8,00 €	10,00 €	10,00 €	12,00 €	12,00 €	10,00 €	8,00 €
Animal Tier / Dier	Gratuit / Free Kostenlos / Gratis	5,00 €	5,00 €	5,00 €	5,00 €	5,00 €	Gratuit / Free Kostenlos / Gratis

Forfaits speciaux Special rates / Pauschalangebote / Speciale tarieven

Camping-car 2 pers. Emplacement bétonné Camper van (concrete pitch) Wohnmobilstellplatz (betonierten Stellplätze) Camperplaats (betonnen kampeerplaatsen)	19,00 €	23,00 €	26,00 €	44,00 €	38,00 €	23,00 €	19,00 €
Motard 1 pers. Motorcycle / Motorradfahrer/ Motor	13,00 €	16,00 €	22,00 €	29,00 €	22,00 €	16,00 €	13,00 €

CONFORT, QUALITÉ et plein air

248 emplacements camping sur 6 hectares dont 42 locatifs éco responsables de moins de 7 ans + 10 bengalis de plus de 7 ans :

- Bengali
- Ecolodge sur pilotis
- Mobile homes 1, 2 et 3 chambres
- Faré 1 et 3 chambres
- En 2019 : mobile-home PALACE

Vous trouverez les équipements suivants dans toutes nos locations : terrasse, chaîne hifi, réfrigérateur congélateur, couvertures, oreillers, micro-ondes, salon de jardin, barbecue à gaz dans les mobile homes, farés et ecolodges.

Certains locatifs proposent les équipements suivants :

- En option : climatisation
- En prestation PREMIUM : ménage final, linge de maison, climatisation, Wi-Fi etc. inclus
- Modèle PALACE : toutes les prestations PREMIUM + TV & lave-vaisselle.

Draps et serviettes fournis dans les modèles PREMIUM et PALACE uniquement.

Toutes nos locations sont équipées d'un inventaire complet, disponible sur notre site internet ou sur demande.

Nous accueillons et acceptons les chiens (sauf les 1ères et 2èmes catégories) tenus en laisse en camping, dans certains locatifs (Bengalis, Mobile-Homes 2 et 3 chambres, Farés 1 et 3 chambres) et sur une de nos plages.

COMFORT, QUALITY AND OPEN AIR

248 camping pitches on a surface of 6 hectares including 42 ecological rental accommodations less than 7 years old + 10 bengali over 7 years old:

- Bengali
- Ecolodge on stilts
- Mobile homes with 1, 2 and 3 bedrooms
- Faré with 1 and 3 bedrooms
- In 2019 : mobile home PALACE

All our rental accommodation include: terrace, music system, refrigerator/freezer, blankets, pillows, microwave, garden furniture, gas barbecue exclusively in our mobile homes, faré and ecolodges.

Some rental accommodations are equipped with:

- Optional: air conditioning
- The PREMIUM service: final cleaning, bedlinen and towels, air conditioning, Wi-Fi etc. included
- The PALACE model: all PREMIUM services + TV & dishwasher.

Bed linen and towels are provided in the PREMIUM and PALACE models only.

All our rental units are equipped with a full inventory available on our website or on demand.

We welcome and accept dogs (except dogs from the 1st and 2nd categories) held on leash on our campsite, in some of our rental accommodations (Bengalis, Mobile-Homes 2 & 3 bedrooms, Farés 1 & 3 bedrooms) and on one of our coves.

KOMFORT UND QUALITÄT

248 Stellplätze auf eine Oberfläche von 6 Hektar von denen 42 Ökologische Vermietungen weniger als 7 Jahre alt + 10 bengali von über 7 Jahren alt :

- Bengali
- Ecolodge auf Stelzen
- Mobilhome mit 1, 2 und 3 Zimmer
- Faré mit 1 und 3 Zimmer
- In 2019 : Mobilhome PALACE

Alle unsere Mieteinheiten sind ausgestattet mit: Terrasse, Stereoanlage, Kühlschrank mit Gefrierfach, Decken, Kopfkissen, Mikrowelle, Gartenmöbel, und Gas Grillen sind nur in den Mobilhomes, Faré und Ecolodges.

Einige Mieteinheiten sind ausgestattet mit:

- Option: Klimaanlage
- Die PREMIUM Leistungen: Endreinigung, Bettwäsche, Klimaanlage, Wifi usw. Inclusive
- Das PALACE Modell: alle PREMIUM Leistungen + Fernseher & Geschirrspüler.

Bettwäsche und Handtücher sind nur in den PREMIUM & PALACE Modellen vorgesehenen.

Alle unsere Mieteinheiten sind mit der Anzahl der Personen Entsprechend, mit diesem Inventar ausgestattet, verfügbar auf unserer Website und auf Anfrage.

Wir akzeptieren angeleinte Hunde (außer 1. und 2. Kategorie) auf unserem Campingplatz und in einigen unseren Vermietungen (Bengalis, Mobile-Homes 2 & 3 Zimmer, Farés 1 & 3 Zimmer) und an einen unserer Strände.

MODERNE EN COMFORTABELE ACCOMMODATIES

248 Campingplaatsen op een oppervlakte van 6 hectare waarvan 42 ecologische accommodaties van minder dan 7 jaar + 10 bengali ouder dan 7 jaar :

- Bengali
- Ecolodge op palen
- Mobile home met 1, 2 en 3 slaapkamers
- Faré met 1 en 3 slaapkamers
- In 2019 : mobile home PALACE

U vindt de volgende uitrusting in onze accommodaties: terras, hifi set, koelkast met vriesvak, dekens, kussens, magnetron, tuinmeubelen en gas-barbecues alleen in onze mobile homes, faré en ecolodges.

Sommige accommodaties zijn uitgerust met :

- Ter optie: airconditioning
- De PREMIUM service: eindschoonmaak, linnengoed, airconditioning, Wi-Fi etc. inclusief
- Het PALACE model: alle PREMIUM diensten + TV & vaatwasser.

Beddengoed en handdoeken zijn alleen aanwezig in de PREMIUM & PALACE modellen.

Al onze accommodaties zijn voorzien van een compleet inventaris, verkrijgbaar op onze website op of aanvraag.

We accepteren aangeliende honden (met uitzondering van de 1e en 2e categorieën) op onze camping en in sommige van onze accommodaties (Bengalis, Mobile-Homes 2 & 3 Kamers, Farés 1 & 3 Kamers) en op een van onze stranden.



① MOBILE HOME 2 chambres côté montagne (4/6 pers.)



MOBILE HOME 2 BEDROOMS MOUNTAIN SIDE (4/6 PERS.)

Descriptif : 34 m² dont 7 m² de terrasse intégrée, 1 chambre double (160 x 200), 1 chambre avec 2 lits simples (80 x 190); 1 coin repas convertible en lit 2 personnes (140 x 190); 1 cuisine équipée, 1 salle d'eau. **Climatisation en option.**

Les atouts :

- Une cuisine avec accès direct sur la terrasse
- Une pièce de vie lumineuse avec ses 3 ouvertures
- Un espace repas cosy

Description : 34 m² living space including 7 m² terrace, 1 double bedroom (160 x 200), 1 bedroom with 2 single beds (80 x 190); dining area with a pull-out sofa for 2 people (140 x 190); 1 fitted kitchen, bathroom. **Optional air-conditioning.**

The advantages :

- A kitchen with direct access onto the terrace
- A light and airy living area
- A cosy dining area

MOBILHOME 2 ZIMMER MIT BERGENBLICK (4/6 PERS.)

Beschreibung: 34 m², davon 7 m² Terrasse, 1 Doppelzimmer (160 x 200), 1 Zimmer mit zwei Einzelbetten (80 x 190), 1 Sitzecke ausziehbar auf eine Liegefläche für zwei Personen (140 x 190), Küche komplett ausgestattet, 1 Badezimmer. **Option Klimaanlage.**

Die Vorteile:

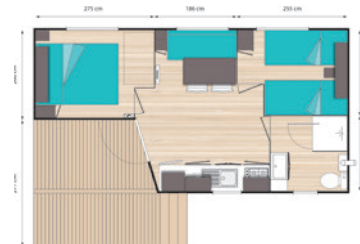
- Küche mit direktem Zugang auf die Terrasse
- Ein sehr freundliches Zimmer mit drei großen Fenstern
- Gemütliche Essecke

MOBILE HOME 2 SLAAPKAMERS BERGZIJDJE (4/6 PERS.)

Beschrijving : 34 m² waarvan 7 m² terras, 1 kamer met 1 tweepersoonsbed (160 x 200), 1 kamer met 2 1-persoonsbedden (80x190), 1 eethoek om te bouwen tot 1 tweepersoonsbed (140 x 190); een ingerichte keuken, een badkamer. **Airconditioning ter optie.**

De voordelen :

- Een keuken met directe toegang tot het terras
- Een lichte leefruimte
- Een gezellige eetruimte



② MOBILE HOME 3 chambres modèle 2014 côté montagne (6 pers.)

MOBILE HOME 3 BEDROOMS MODEL 2014 MOUNTAIN SIDE (6 PERS.)

Descriptif : 33 m², 1 chambre double (lit 160 x 200), 2 chambres avec 2 lits simples (80 x 190), 1 coin salon, 1 grande cuisine entièrement équipée avec îlot central, salle d'eau avec douche XXL (100 x 80), WC séparé, grande terrasse. **Climatisation.**

Les atouts :

- Spécial grande famille
- Une cuisine intégrée
- Douche XXL
- Coin salon séparé
- Tous les mobile homes 3 chambres côté montagne fonctionnent du samedi au samedi

Description : 33 m², 1 double bedroom (bed 160 x 200), 2 bedrooms with 2 single beds (80 x 190), living area, large fully-fitted kitchen with central island, bathroom with an XXL shower (100 x 80), 1 separate toilet, large terrace. **Air conditioning.**

The advantages :

- Specially suited for families
- A fully equipped kitchen
- XXL Shower
- Separate living area
- All the mobile homes 3 bedrooms with a mountain view are available from Saturday to Saturday

MOBILHOME 3 ZIMMER MODEL 2014 MIT BERGENBLICK (6 PERS.)

Beschreibung: 33 m², 1 Doppelzimmer (Bett 160 x 200), 2 Zimmer mit zwei Einzelbetten (80 x 190), Sitzecke, Große komplett ausgestattete Küche mit Insel, Badezimmer mit XXL Dusche (100x 80), 1 separat WC. Eine Große Terrasse. **Klimaanlage.**

Die Vorteile:

- Vor allem für große Familien
- Große komplett ausgestattete Küche
- XXL Dusche
- Separate Sitzecke
- Mobilhomes 3 Zimmer mit Blick auf die Berge (Mietung von Samstag bis Samstag)

MOBILE HOME 3 SLAAPKAMERS MODEL 2014 BERGZIJDJE (6 PERS.)

Beschrijving : 33 m², 1 kamer met 1 tweepersoonsbed (160 x 200), 2 kamers met 2 eenpersoonsbedden (80 x 190), eet/woon hoek, ruime compleet ingerichte keuken met keukeneiland. Badkamer met XXL douche (100 x 80), 1 aparte WC. Een ruim terras. **Airconditioning.**

De voordelen :

- Geschikt voor grote families
- Compleet ingerichte keuken
- XXL douche
- Aparte eet/woon hoek
- Mobile homes 3 slaapkamers met uitzicht op de bergen (verhuur van zaterdag tot zaterdag)





③ MOBILE HOME PREMIUM 1 chambre côté montagne (2/4 pers.)



NOUVEAUTÉ 2019 / NEW IN 2019 / NEU IN 2019 / NIEUW IN 2019

COTE MONTAGNE / MOUNTAIN SIDE / BERGENBLICK/ BERGZIJDE

Descriptif : Situé côté Montagne dans un cadre plus verdoyant. 20 m². 1 chambre avec un meuble pont, une penderie et un lit (160 x 200). Un salon avec banquette équipée d'un lit tiroir (lit 130x190). Une cuisine équipée, grand réfrigérateur. Salle d'eau avec douche spacieuse. Une terrasse en bois sur mesure avec deux niveaux de plancher et jardinières, partiellement couverte par une bâche micro-perforée. Climatisation incluse. Animaux de compagnie interdits. Ce modèle se loue du dimanche au dimanche.

Les atouts :

- Ce modèle bénéficie d'une grande ouverture vers l'extérieur
- En plus d'un lit 160, un canapé convertible se transforme en lit 130
- Climatisation et convecteur sont disponibles pour votre confort
- Les fenêtres sont toutes habillées de combistoires occultants et de moustiquaires

La Prestation PREMIUM :

- Ménage partiel et ménage final inclus (hors vaisselle)
- Linge de maison (draps, linge de bain)
- Lit fait à votre arrivée
- Une spécialité de notre terroir
- Kit bébé (chaise haute, lit et baignoire bébé) inclus sur demande
- Climatisation
- Wi-Fi
- Coffre fort individuel
- Kit de produits d'entretien BIO
- Parasol de plage
- Une tente igloo pour enfant



MOBILE HOME 1 BEDROOM MOUNTAIN-SIDE PREMIUM (2/4 PERS.)

Description : 20m², 1 bedroom with a shelf, wardrobe and a bed (160 x 200) . 1 Dining / sitting area convertible into a bed (130 x 190). 1 equipped kitchen with large refrigerator. A bathroom with a large shower. A bespoke two level wooden terrace decorated with planters, partially covered with a micro-perforated tarp. Air conditioning included. Pets not allowed. Available from Sunday to Sunday.

Highlights :

- This model has a large direct access to the outside
- In addition to the 160 bed, a pull-out sofa can become a 130 bed
- Air conditioning and convector for heat
- All windows are outfitted with blinds and mosquito nets

The PREMIUM Service:

- Partial and final cleaning included (except dishes)
- Household linen (sheets, towels)
- The bed is made upon arrival
- A regional specialty
- Baby kit (high chair, cot, baby bath) available on request
- Air-conditioning
- Wi-Fi
- Individual Safe
- Environmentally friendly cleaning kit
- A beach parasol
- Igloo play tent for children



MOBILEHOME PREMIUM 1 ZIMMER BERGENBLICK (2/4 PERS.)

Beschreibung: Gelegen an der Bergseite im Rahmen mit viel Grün. 20m², 1 Zimmer mit einem Brückenmöbel, einem Kleiderschrank und einem Bett (160x200). Ein Wohnzimmer mit Sitzzecke und einem Schubladebett (130x190).

Eine ausgestattete Küche, mit großen Kühlschrank, großem Badezimmer. Eine Holzterrasse auf zwei Ebenen mit Pflanzen, teilweise bedeckt durch eine mikroperforierte Plane. Klimaanlage inbegriffen. Haustiere verboten. Verfügbar von Sonntag bis Sonntag.

Die Vorteile:

- Dieses Modell hat eine größere Dusche als die anderen Vermietungen
- Dazu ein Bett 160, ein umwandelbares Sofa was sich zu einem Bett von 130 umwandeln lässt.
- Klimaanlage mit Heizung sind für ihren Komfort verfügbar
- Die Fenster sind alle mit Verdunklungsrollos und Moskitonetzen vorgesehen

Premium Leistungen :

- Zwischenzeitliche Reinigung und Endreinigung (Außer Geschirr)
- Bettwäsche und Badetücher
- Gemachte Betten bei Ankunft
- Eine Lokale Spezialität
- Babyausstattung (Kinderhochstuhl, Bett und Babybadewanne) bei Anfrage
- Klimaanlage
- W-LAN
- Schließfächer
- Bio Reinigungsset
- Sonnenschirm
- Ein Iglu Spielzelt für Kinder



MOBILE HOME PREMIUM 1 KAMER BERGZIJDE (2/4 PERS.)

Beschrijving : Gelegen aan de bergzijde in een groene omgeving. 20 m², 1 slaapkamer met een kledingkast en een bed (160x200). Een eet/woon hoek met bank, om te bouwen tot bed (130x190). Een ingerichte keuken met grote koelkast. Een badkamer met een ruime douche. Een speciaal ontworpen houten terras met 2 niveaus en bloembakken, gedeeltelijk bedekt door een micro-geperforeerd zeildoek. Airconditioning inbegrepen. Huisdieren niet toegestaan. Beschikbaar van zondag tot zondag

De voordelen :

- Dit model heeft een grote opening naar het buitenterras
- Naast een bed van 160 bed, kunt u de bank uitschuiven in een bed van 130
- Airconditioning en convecterverwarming zijn beschikbaar voor uw comfort
- De ramen zijn allemaal voorzien van verduisteringsgordijnen en horren

De PREMIUM Service :

- Een tussentijdse schoonmaak en eindschoonmaak (behalve de afwas)
- Linnengoed (lakens en handdoeken)
- Opgemaakt bed bij aankomst
- Een lokale specialiteit
- Baby set (kinderstoel, kinderbed, kinderbad) inclusief op aanvraag
- Airconditioning
- Wi-Fi
- Individuele kluis
- Een mandje met biologische schoonmaakproducten
- Een strandparasol
- Een speeltentje voor de kinderen



④

MOBILE HOME PALACE 2 chambres côté montagne (4/6 pers.)

NOUVEAUTÉ 2019 / NEW IN 2019 / NEU IN 2019 / NIEUW IN 2019



COTE MONTAGNE / MOUNTAIN SIDE / BERGENBLICK/ BERGZIJDE

Descriptif : Côté Montagne. 36 m², 1 chambre double (lit 160 x 200), 1 chambre avec 2 lits simples (80 x 190), 1 coin salon convertible en lit ; 1 grande cuisine américaine entièrement équipée. 1 salle d'eau. Une terrasse en bois sur mesure avec deux niveaux de plancher et jardinières, partiellement couverte par une bâche micro-perforée. Climatisation incluse. Animaux de compagnie interdits. Ce modèle se loue du samedi au samedi.

Les atouts :

- Ultra lumineux et confortable
- Télévision & lave vaisselle
- Climatisation et convecteur sont disponibles pour votre confort
- La chambre 1 est dotée d'un grand lit 160 x 200 entouré d'une belle console avec deux liseuses
- Un grand dressing
- Terrasse XL avec un salon lounge extérieur

La formule PALACE :

- Ménage final inclus (hors vaisselle)
- TV écran plat
- Lave vaisselle
- Linge de maison (draps, linge de bain)
- Lits faits à votre arrivée
- Une spécialité de notre terroir
- Kit bébé (chaise haute, lit et baignoire bébé) inclus sur demande
- Climatisation
- Wi-Fi
- Coffre fort individuel
- Kit de produits d'entretien BIO
- Parasol de plage
- Une tente igloo pour enfant

MOBILE HOME PALACE 2 BEDROOMS MOUNTAINSIDE (4/6 PERS.)

Description : Mountainside. 36m², 1 double bed (160 x 200), 1 bedroom with 2 single beds (80 x 190), 1 living room area with pull-out sofa ; large fully-fitted open-plan kitchen. One bathroom. A bespoke two level wooden terrace and decorated with planters, partially covered with a micro-perforated tarp. Air conditioning included. Pets not allowed. Available from Saturday to Saturday.

Highlights :

- Very bright and comfortable
- TV & Dishwasher
- Air conditioning and heater available for your comfort
- Room 1 has a large bed 160 x 200 surrounded by a beautiful console with two reading lamps
- A large dressing
- XL terrace with a outdoor lounge room

The PALACE Service :

- Partial and final cleaning included (except dishes)
- Flat screen TV
- Dishwasher
- Household linen (sheets, towels)
- Beds made upon arrival
- A regional specialty
- Baby kit (high chair, cot, baby bath) available on request
- Air-conditioning
- WIFI
- Individual Safe
- Environmentally friendly cleaning kit
- A beach parasol
- Igloo play tent for children

MOBILHOME PALACE 2 ZIMMER BERGENBLICK (4/6 PERS.)

Bergseite: 36m², 1 Doppelzimmer Bett (160 x 200), 1 Zimmer mit 2 Einzelbetten (80x190), 1 Sitzzecke mit Ausziehbaren Bett, 1 Große komplett Ausgestatte Amerikanische Küche. 1 Badezimmer. Eine Holzterrasse, teilweise bedeckt mit einer Plane aus mikroperforierte, mit Blumenkästen, Gartenmöbel (Tisch und Stühle). Klimaanlage inbegriffen. Haustiere verboten. Verfügbar von Samstag bis Samstag.

Die Vorteile:

- Sehr hell und Bequem
- Flachbildfernseher
- Klimaanlage mit Heizung sind für ihren Komfort verfügbar
- Das Zimmer 1 ist mit einem großen Bett 160x200 umgeben mit einer schönen Konsole und 2 Leselampen
- Einen großen Kleiderschrank
- Terrasse xl mit Lounge Gartenmöbel

Die Formule Palace :

- Endreinigung inklusiv (außer Geschirr)
- Flachbildfernseher
- Geschirrspüler
- Bettwäsche und Badetücher
- Gemachte Betten bei Ankunft
- Eine lokale Spezialität -Babyausstattung (Kinderhochstuhl, Bett ind Kinderbadewanne) auf Anfrage
- Klimaanlage
- W-LAN
- Schließfächer
- Bio Reinigungsset
- Sonnenschirm
- Ein Iglu Spielzelt für Kinder

MOBILE HOME PALACE 2 KAMERS BERGZIJDE (4/6 PERS.)

Beschrijving : Gelegen aan de bergzijde. 36m², 1 tweepersoons slaapkamer bed (160x200), 1 slaapkamer met 2 éenpersoonsbedden (80x190), 1 zithoek met slaabank, 1 grote amerikaanse keuken compleet ingericht, 1 badkamer. Een speciaal ontworpen houten terras met 2 niveaus en bloembakken, gedeeltelijk bedekt door een microperforeerd zeildoek. Airconditioning inbegrepen. Huisdieren niet toegestaan. Beschikbaar van zaterdag tot zaterdag.

De voordelen :

- Ultra licht en comfortabel
- Flatscreen televisie & vaatwasser
- Airconditioning en convectorenverwarming zijn beschikbaar voor uw comfort
- De 1e kamer heeft een groot bed 160x200 omgeven door een mooi meubel met twee leeslampjes
- Grote kledingkast
- XL terras met lounge tuinset

De PALACE formule :

- Eindschoonmaak (behalve de afwas)
- Flatscreen televisie
- Vaatwasser
- Linnengoed (lakens en handdoeken)
- Opgemaakte bedden bij aankomst
- Een lokale specialiteit
- Baby set (kinderstoel, kinderbed, kinderbad) inclusief op aanvraag
- Airconditioning
- Wi-Fi
- Individuele kluis
- Een mandje met biologische schoonmaakproducten
- Een strandparasol
- Een speeltentje voor de kinderen





⑤ FARÉ 1 chambre côté mer (2 adultes + 2 enfants)

Descriptif : le confort d'un mobile home relooké en cabane de 20 m². Une chambre équipée d'un meuble pont, d'une penderie et d'un lit (160 x 190). Un salon avec banquette en L équipée d'un lit tiroir (140 x 225). Une cuisine équipée d'un grand réfrigérateur. Une salle d'eau spacieuse. Une terrasse en bois variant de 15 à 22 m² selon l'espace extérieur disponible car tous nos Faré sont différents. Une table avec un parasol fixe en bruyère. **Climatisation.**

Les atouts :

- Ce faré est un modèle unique, personnalisé pour les Criques de Porteils, situé dans un secteur piéton avec parking à proximité. Une situation exceptionnelle sur le camping avec une vue imprenable de sa terrasse sur la Méditerranée.
- Le rideau de séparation du salon permet de créer un deuxième couchage en toute intimité.
- Une cuisine bénéficiant d'un accès direct sur l'extérieur.
- De nombreux rangements dans la salle d'eau.

FARÉ 1 BEDROOM - SEAVIEW (2 ADULTS + 2 CHILDREN)

Description: The comfort of a mobile home restyled in a 20 m² cottage, one bedroom with a wardrobe and a bed (160 x 190). One dining / sitting area convertible into bed (140 x 225). One equipped kitchen with a large refrigerator. A large bathroom. A wooden terrace varying from 15 to 22 m² with a table and a fixed parasol. **Air-conditioning.**

The advantages:

- This faré is a unique model, personalized for the Criques de Porteils, situated in a pedestrian area with a parking place nearby. Located at an exceptional part on our campsite with a beautiful view on the Mediterranean Sea from your terrace.
- A curtain allows you to separate the living room and to create a second bedroom.
- A kitchen with direct access onto the terrace.
- Numerous ranging spaces in the bathroom.

FARÉ 1 ZIMMER - MEERBLICK (2 ERWACHSENEN + 2 KINDERN)

Beschreibung : Der Komfort von einem Mobilhome in eine Cottage von 20 m², ein Zimmer mit einem Kleiderschrank und ein Bett (160 x 190). Eine Sitzecke ausziehbar auf eine Liegefläche (140 x 225). Eine ausgestattete Küche, großes Badezimmer. Eine Holzterrasse von 15 m² bis 22 m² mit einen schönen Gartentisch und Sonnenschirm.

Klimaanlage.

Die Vorteile :

- Der Faré ist exklusiv gemacht und personalisiert für Les Criques de Porteils. Er ist gelegen in einer Fußgängerzone mit einem Parking in der Nähe. Eine außergewöhnliche Lage am Camping mit einer atemberaubenden Aussicht auf das Mittelmeer von Ihrer Terrasse.
- Ein Trennvorhang mit Sitzecke für Zweites Zimmer in Privatsphäre.
- Eine Küche mit direktem Zugang auf die Terrasse.
- Verschiedene Möbel in dem Badezimmer.

FARÉ 1 KAMER - UITZICHT OP ZEE (2 VOLWASSENEN + 2 KINDEREN)

Beschrijving: Het comfort van een mobile home in een cottage van 20 m², een slaapkamer met een kledingkast en een bed (160 x 190). Een eet/woonhoek met een L-vormige bank, (140 x 225). Een ingerichte keuken met een grote koelkast. Een ruime badkamer. Een houten terras variërend van 15 tot 22 m². Een picknicktafel met vaste parasol. **Airconditioning.**

De voordelen:

- De faré is een uniek model, speciaal ontworpen voor Les Criques de Porteils, gelegen in een voetgangerszone met een parkeerplaats in de buurt. Een uitzonderlijke ligging op de camping met een prachtig uitzicht over de Middellandse zee vanaf uw terras.
- Een scheidingsgordijn in de woonkamer biedt u de mogelijkheid een tweede slaapkamer te creëren.
- Een directe toegang tot het terras vanuit de keuken.
- Diverse opbergmeubels in de badkamer.

COTE MER / SEA SIDE / MEERBLICK/ ZEEZIJDE

⑥ FARÉ PREMIUM 1 chambre côté mer (2 pers.)

La prestation Premium:

- Ménage final inclus
- Un ménage partiel à mi-séjour (nettoyage des sols et salle d'eau)
- Linge de maison (draps, linge de bain)
- Lit fait à votre arrivée
- Une spécialité de notre terroir
- Kit de produits d'entretien BIO
- Wi-Fi
- Coffre fort individuel
- Parasol de plage
- Une décoration unique

FARÉ - SEAVIEW PREMIUM (2 PERS.)

The Premium service:

- Final cleaning included
- One time cleaning service (floors and bathroom) during your stay
- Household linen (sheets, towels)
- Bed is made for you
- A regional speciality
- Environmentally friendly cleaning kit
- Wi-Fi
- Safe
- A beach parasol
- A unique decoration

FARÉ - MEERBLICK PREMIUM (2 PERS.)

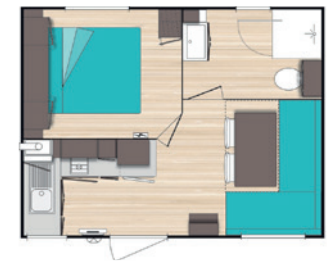
Premium Leistungen:

- Endreinigung inklusiv
- Einmalige zwischenzeitliche Reinigung (Böden und Badezimmer)
- Bettwäsche und Badetücher
- Gemachte Betten bei Ankunft
- Eine lokale Spezialität
- Bio Reinigungsset
- WLAN
- Persönliche Schließfächer
- Sonnenschirm
- Eine einzigartige Dekoration

FARÉ - UITZICHT OP ZEE PREMIUM (2 PERS.)

De Premium service:

- Eindschoonmaak in begrepen
- Een eenmalige tussentijdse schoonmaak (vloeren en badkamer)
- Linnengoed (lakens en handdoeken)
- Opgemaakt bed bij aankomst
- Een lokale specialiteit aangeboden
- Een biologische schoonmaakset
- Wi-Fi
- Individuele kluis
- Een strandparasol
- Een unieke decoratie



7

FARÉ 3 chambres modèle 2014 côté mer (6 pers.)



Descriptif : 33 m², 1 chambre double (lit 160 x 200) , 2 chambres avec 2 lits simples (80 x 190), 1 coin salon, 1 grande cuisine entièrement équipée avec îlot central , salle d'eau avec douche XXL (100 x 80), toilette séparé, grande terrasse. **Climatisation.**

Les atouts :

- Spécial grande famille
- Une cuisine intégrée
- Douche XXL
- Coin salon séparé
- Fonctionnement du dimanche au dimanche

FARÉ 3 BEDROOMS SEAVIEW MODEL 2014 (6 PERS.)

Description : 33 m², 1 double bedroom (bed 160 x 200), 2 bedrooms with 2 single beds (80 x 190), living area, large fully-fitted kitchen with central island, bathroom with an XXL shower (100 x 80), 1 separate toilet, large terrace. **Air conditioning.**

The advantages :

- Specially suited for families
- A fully equipped kitchen
- XXL shower
- Separate living area
- Available from Sunday to Sunday

FARÉ 3 ZIMMER MEERBLICK MODEL 2014 (6 PERS.)

Beschreibung: 33 m², 1 Doppelzimmer (Bett 160 x 200), 2 Zimmer mit zwei Einzelbetten (80 x 190), Sitzecke, Große komplett ausgestattete Küche mit Insel, Badezimmer mit XXL Dusche (100x 80), 1 separat WC. Eine Große Terrasse. **Klimaanlage.**

Die Vorteile:

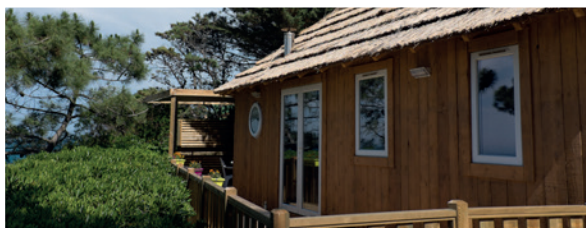
- Vor allem für große Familien
- Große komplett ausgestattete Küche
- XXL Dusche
- Separate Sitzecke
- Verfügbar von Sonntag bis Sonntag

FARÉ 3 SLAAPKAMERS UITZICHT OP ZEE MODEL 2014 (6 PERS.)

Beschrijving : 33 m², 1 kamer met 1 tweepersoonsbed (160 x 200), 2 kamers met 2 eenpersoonsbedden (80 x 190), eet/woon hoek, ruime compleet ingerichte keuken met keukeneiland. Badkamer met XXL douche (100 x 80), 1 aparte WC. Een ruim terras. **Airconditioning.**

De voordelen :

- Geschikt voor grote families
- Compleet ingerichte keuken
- XXL douche
- Aparte eet/woon hoek
- Beschikbaar van zondag tot zondag



8 BENGALI côté mer (4/6 pers.) (+ de 7 ans)

Descriptif : Bungalow toilé de 20 m², sol carrelé (4,5mx4,5m), auvent, pour 4 adultes et 2 enfants maximum, comprenant 1 chambre avec 1 lit double (140x190), 1 chambre avec 2 lits simples (80x190), 1 canapé modèle BZ pour 2 personnes (140x190), coin cuisine (rangement + gaz + réfrigérateur + micro-ondes + cafetière), 1 table, 6 chaises, 2 transats, électricité et prises. Pas d'alimentation en eau. Véritable porte avec serrure.

Les atouts :

- Le côté camping avec les avantages d'une location
- Un confort assuré et fonctionnel
- Une situation privilégiée sur le camping

BENGALI SEAVIEW (4/6 PERS.) (+ 7 YEARS OLD)

Description : Canvas bungalow of 20 m², a tiled floor (4,5mx4,5m), awning, for 4 adults and 2 children maximum, including 1 bedroom with 1 double bed (140x190), 1 bedroom with 2 single beds (80x190), 1 sofa bed for 2 people (140x190), kitchen area (storage + gas rings + fridge + microwave + coffee machine), 1 table, 6 chairs, 2 sun lounges, electricity and sockets. No water supply. With a real door with a lock.

The advantages :

- Camping with the advantage of a tent that is ready and waiting
- Fully-equipped with electricity
- A privileged location on the campsite

BENGALI MEERBLICK (4/6 PERS.) (+ 7 JAHREN)

Beschreibung: Bungalow aus Zeltplane 20 m², Fliesenboden (4,5mx4,5m), Vorzelt, für maximal 4 Erwachsenen und 2 Kinder. 1 Zimmer mit einem Doppelbett (140x190), ein Zimmer mit zwei Einzelbetten (80x190), 1 Sitzecke ausziehbar für zwei Personen (140x190). Kochnische (Regal + Gasherd-Kühlschrank + Mikrowelle + Kaffeemaschine), 1 Tisch, 6 Stühle, 2 Sonnenliegen, Strom und Steckdosen. Kein Fließend Wasser. Mit einer Tür und Schoß zum Verriegeln.

Die Vorteile:

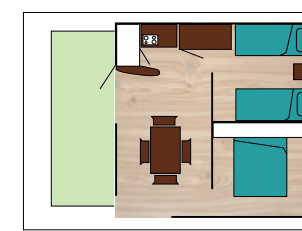
- Campingflair mit den Vorzügen einer Mieteinheit
- Funktioneller Komfort ist gewährleistet
- Eine wunderschöne Lage

BENGALI UITZICHT OP ZEE (4/6 PERS.) (+ 7 JAAR)

Beschrijving : Bungalowtent 20 m², een tegelvloer (4,5mx4,5m), luifel, voor maximaal 4 volwassenen en 2 kinderen, 1 kamer met 1 tweepersoonsbed (140x190), 1 kamer met 2 1-persoonsbedden (80x190), 1 slaapbank voor 2 personen (140x190), keukenhoek (kastje + gasstel + koelkast + magnetron + koffiezetapparaat), 1 tafel en 6 stoelen, 2 ligstoelen, elektriciteit en stopcontacten. Geen watervoorziening. Met een deur met een slot.

De voordelen:

- Kamperen met de voordelen van een accommodatie
- Verzekerd van comfort en functionaliteit
- Een bevoorrechte plaats op de camping



COTE MER / SEA SIDE / MEERBLICK/ ZEEZIJDE





⑨ ECOLODGE sur pilotis côté mer (4/6 pers.) Modèle 2017 - 34.2 m²

Descriptif : 1 chambre double (lit 140 x 190), 1 chambre avec 2 lit simples (80 x 190), un coin salon avec canapé convertible pour 2 personnes (140 x 190), une cuisine équipée (rangement + gazinière + réfrigérateur + micro-ondes + machine à café), 1 table, 6 chaises, 2 transats, grande terrasse de 10 m², barbecue à gaz, électricité et prises. Pas d'alimentation d'eau. **Fonctionnement du samedi au samedi.**

ECOLODGE ON STILTS SEAVIEW (4/6 PERS.)

Description : 34.2 m² including 10.7 m² of terrace. 1 bedroom with 1 double bed (140x190), 1 bedroom with 2 single beds (80x190), 1 sofa bed for 2 people (140x190), kitchen area (storage+ gas rings + fridge + microwave + coffee machine), 1 table, 6 chairs, 2 sun lounges, electricity and sockets. No water supply. **Optional air-conditioning. Available from Saturday to Saturday**

ECOLODGE AUF PFÄHLEN MIT MEERBLICK (4/6 PERS.)

Beschreibung : 34,2 m² davon 10,7 m² Terrasse. Ein Zimmer mit einem Doppelbett (140x190), ein Zimmer mit zwei Einzelbetten (80x190), eine ausziehbare Sitzzecke für zwei Personen (140x190). Kochnische (Regale + Gasherd + Kühlschrank + Mikrowelle + Kaffeemaschine), 1 Tisch, 6 Stühle, 2 Sonnenliegen, Strom und Steckdosen. Kein fließendes Wasser. **Option Klimaanlage. Verfügbar von Samstag bis Samstag.**

ECOLODGE OP PALEN MET UITZICHT OP ZEE (4/6 PERS.)

Beschrijving : 34,2 m², waarvan 10,7 m² terras, 1 kamer met 1 tweepersoonsbed (140x190), 1 kamer met 2 1-persoonsbedden (80x190), 1 slaapbank voor 2 personen (140x190), keukenhoek (kastje+gasstel+ koelkast+magnetron+koffiezetapparaat), 1 tafel en 6 stoelen, 2 ligstoelen, elektriciteit en stopcontacten. Geen watervoorziening. **Airconditioning ter optie. Beschikbaar van Zaterdag tot Zaterdag.**

⑩ ECOLODGE sur pilotis côté mer avec eau et sanitaire (4/6pers.) 2018 - 39 m²

* En extra dans le modèle 39 m² : Une salle d'eau de 5 m² avec lavabo, douche et WC

- Alimentation en eau de la cuisine
- Mobilier bois extérieur

- **Fonctionnement du dimanche au dimanche**

ECOLODGE ON STILTS SEAVIEW WITH WATER & SANITARY (4/6 PERS.) MODEL 2018 - 39 M²

* The same as the previous model, in addition to the 39 m² model: A bathroom of 5 m² with sink, shower and toilet

- Water supply of the kitchen
- Outdoor wood furniture

- **Available from Sunday to Sunday**

ECOLODGE AUF PFÄHLEN MIT MEERBLICK (4/6 PERS.)

* Wie dem Vorgängermodell auf 39m², zusätzlich ausgestattet mit : ein Badewimmer von 5m² mit Waschbecken, Dusche und WC

- Fließendes Wasser in der Küche
- Holzmöbel für den Außenbereich

- **Verfügbar von Sonntag bis Sonntag**

ECOLODGE OP PALEN MET UITZICHT OP ZEE (4/6 PERS.)

* Idem aan het voorgaande model in 39m², verder uitgerust met: een badkamer van 5m² met een wasbak, douche en wc.

- Een watervoorziening in de keuken
- Houten buitenmeubilair

- **Beschikbaar van zondag tot zondag**

⑪ ECOLODGE sur pilotis côté mer avec eau et sanitaire (5/7pers.) 2019 - 42 m² NOUVEAUTÉ 2019 / NEW IN 2019 / NEU IN 2019 / NIEUW IN 2019

** En extra dans le modèle 42 m² : Une salle d'eau de 5 m² avec lavabo, douche et WC

- Alimentation en eau de la cuisine
- Mobilier bois extérieur
- 3 Lits simples (80 x 190) dans la chambre

- **Fonctionnement du dimanche au dimanche**

ECOLODGE ON STILTS SEAVIEW WITH WATER & SANITARY (5/7 PERS.) MODEL 2019 - 42M²

** The same as the previous model, in addition to the 42m² model: A bathroom of 5 m² with sink, shower and toilet

- Water supply of the kitchen
- Outdoor wood furniture
- 3 single beds (80 x 190) in the bedroom

- **Available from Sunday to Sunday**

AUF PFÄHLEN MIT MEERBLICK MIT WASSER & SANITÄRE (5/7 PERS.) MODEL 2019 - 42M²

** Wie dem Vorgängermodell auf 42m², zusätzlich ausgestattet mit: ein Badewimmer von 5m² mit Waschbecken, Dusche und WC

- Fließendes Wasser in der Küche
- Holzmöbel für den Außenbereich
- 3 Einzelbetten (80 x 190) im Schlafzimmer

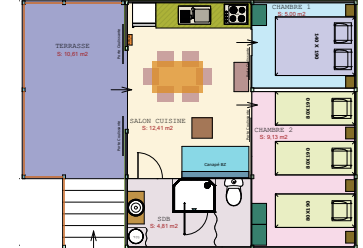
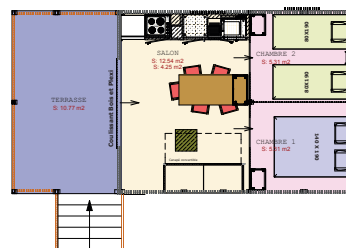
- **Verfügbar von Sonntag bis Sonntag**

ECOLODGE OP PALEN MET UIZICHT OP ZEE MET WATER & SANITAIR (4/6 PERS) MODEL 2018 - 42M²

** Idem aan het voorgaande model in 42m², verder uitgerust met: een badkamer van 5m² met een wasbak, douche en wc.

- Een watervoorziening in de keuken
- Houten buitenmeubilair
- 3 1-persoonsbedden (80 x 190) in de slaapkamer

- **Beschikbaar van zondag tot zondag**



Locations / Rentals / Vermietingen / Accomodaties

Prix par nuit en Euros*			23 mars 06 avril	06 avril 04 mai	04 mai 25 mai	25 mai 01 juin	01 juin 22 juin	22 juin 29 juin	29 juin 06 juillet	06 juillet 24 août	24 août 31 août	31 août 14 sept.	14 sept. 28 sept.	28 sept. 26 oct.	
Price per night in Euros Tarif pro Nacht In Euros Prijs per nacht in Euro's			*	**	*	*	**	**	**	**	**	**	*	*	
1	MH 4/6p - 2ch	S/D	●👤	40 €	50 €	40 €	43 €	67 €	79 €	129 €	153 €	119 €	75 €	62 €	40 €
2	MH 6p - 3ch	S	≈👤	57 €	73 €	72 €	90 €	100 €	129 €	183 €	235 €	170 €	96 €	86 €	57 €
3	Nouveau MH Premium 2/4p 1ch	D	☆	62 €	65 €	63 €	86 €	97 €	122 €	172 €	212 €	160 €	92 €	80 €	57 €
4	Nouveau MH Palace 4/6p - 2ch	S	☆	80 €	95 €	100 €	115 €	127 €	157 €	243 €	270 €	225 €	133 €	107 €	82 €
5	Faré 2/4p - 1ch	S/D	≈👤	57 €	66 €	69 €	85 €	103 €	129 €	176 €	179 €	163 €	87 €	82 €	56 €
6	Faré Premium 2p - 1ch	S/D	☆	65 €	77 €	90 €	115 €	115 €	139 €	183 €	195 €	170 €	97 €	93 €	66 €
7	Faré 6p - 3ch	D	≈👤	65 €	85 €	77 €	96 €	115 €	143 €	229 €	243 €	212 €	106 €	93 €	65 €
8	Bengali 4/6p - 2ch	S/D	👤	24 €	32 €	29 €	33 €	43 €	65 €	95 €	126 €	89 €	53 €	36 €	24 €
9	Ecolodge 4/6p - 2ch	S	●	36 €	46 €	36 €	57 €	57 €	93 €	143 €	156 €	135 €	67 €	53 €	36 €
10	Ecolodge avec sanitaire 4/6p - 2ch	D	●	55 €	67 €	57 €	79 €	80 €	115 €	172 €	189 €	160 €	90 €	73 €	57 €
11	Nouveau Ecolodge avec sanitaire 5/7p - 2ch	D	●	69 €	85 €	70 €	99 €	100 €	143 €	213 €	236 €	198 €	113 €	92 €	70 €

* 2 nuits minimum selon disponibilités (jour d'arrivée libre)

** 7 nuits minimum (jours d'arrivée samedi ou dimanche)

● climatisation en option

≈ climatisation incluse

☆ Climatisation & ménage inclus

👤 Animaux acceptés

S location du samedi au samedi

D location du dimanche au dimanche

* 2 nights minimum according to availability (free arrival day)

** 7 nights minimum (arrival days Saturday or Sunday)

● Optional air-conditioning

≈ Air conditioning included

☆ Air conditioning & cleaning included

👤 Animals accepted

S Rental from Saturday to Saturday

D Rental from Sunday to Sunday

* 2 Nächte Minimum je nach Verfügbarkeit (freie Ankunftstag)

** 7 Nächte Minimum (Anreisetage Samstag oder Sonntag)

● Option Klimaanlage

≈ Klimaanlage inklusive

☆ Klimaanlage und Endreinigung inklusiv

👤 Haustiere sind erlaubt

S Vermietung von Samstag bis Samstag

D Vermietung von Sonntag bis Sonntag

* minimum 2 nachten naar gelang onze beschikbaarheid (vrije aankomsttag)

** minimum 7 nachten (aankomst dagen zaterdag of zondag)

● Airconditioning als optie

≈ Airconditioning inbegrepen

☆ Airconditioning en eindschoonmaak inbegrepen

👤 Huisdieren toegestaan

S Verhuur van zaterdag tot zaterdag

D Verhuur van zondag tot zondag

* Nos tarifs comprennent : 1 parking pour 1 véhicule + prestations gratuites. Frais supplémentaires : taxe de séjour, éco participation et frais de réservation sont obligatoires.

* Our prices include: parking for 1 vehicle + all our free services. Additional charges: holiday tax, eco tax and booking fee are compulsory.

* Unsere Tarife enthalten: einen Parkplatz für 1 Fahrzeug + alle gratis Dienstleistungen. Zusätzliche Kosten: Kurtaxe, Ökosteuern und Bearbeitungsgebühr sind verpflichtend.

* Onze tarieven zijn inclusief: parkeerplaats voor 1 voertuig + alle gratis voorzieningen. Extra kosten: toeristenbelasting, ecotaks en reserveringskosten zijn verplicht.



Forfaits locations week-end

Weekend breaks / Wochenend Preise / Weekend prijzen

DISPO À PARTIR DU 23 MARS
FROM, AB DEN., VANAF : 23/03

				23 mars 30 mars	06 avril	04 mai 11 mai 18 mai	25 mai	01 juin	14 sept. 21 sept.	28 sept. 05 oct. 12 oct. 19 oct.	3 NUITS MINIMUM 30 mai - 02 juin 07 juin - 10 juin
1	MH 4/6p - 2ch	S/D	●👍	50 €	63 €	50 €	54 €	84 €	78 €	50 €	84 €
2	MH 6p - 3ch	S	≈👍	71 €	92 €	90 €	113 €	125 €	108 €	71 €	125 €
3	Nouveau MH Premium 2/4p - 1ch	D	☆	78 €	82 €	79 €	108 €	121 €	100 €	71 €	121 €
4	Nouveau MH Palace 4/6p - 2ch	S	☆	100 €	119 €	125 €	144 €	159 €	134 €	103 €	159 €
5	Faré 2/4p - 1ch	S/D	≈👍	72 €	83 €	87 €	107 €	129 €	103 €	70 €	129 €
6	Faré Premium 2p - 1ch	S/D	☆	82 €	97 €	113 €	144 €	144 €	117 €	83 €	144 €
7	Faré 6p - 3ch	D	≈👍	82 €	107 €	97 €	120 €	144 €	117 €	82 €	144 €
8	Bengali 4/6p - 2ch	S/D	👍	30 €	40 €	37 €	42 €	54 €	45 €	30 €	54 €
9	Ecolodge 4/6p - 2ch	S	●	45 €	58 €	45 €	72 €	72 €	67 €	45 €	72 €
10	Ecolodge avec sanitaire 4/6p - 2ch	D	●	69 €	84 €	72 €	99 €	100 €	92 €	72 €	100 €
11	Nouveau Ecolodge avec sanitaire 5/7p - 2ch	D	●	87 €	107 €	88 €	124 €	125 €	115 €	88 €	125 €

Forfaits week-end: tarifs par nuit, min. 2 nuits, arrivée le vendredi ou le samedi et départ le dimanche ou le lundi.
Weekend breaks: price per night, minimum 2 nights, arrival on Friday or Saturday and departure on Sunday or Monday.

Wochenende: Preise pro Nacht, mindestens 2 Nächte, Ankunft am Freitag oder Samstag und Abreise am Sonntag oder Montag.

Weekend: prijs per nacht, minimaal 2 nachten, aankomst op vrijdag of zaterdag en vertrek op zondag of maandag

Offres Spéciales

SPECIAL OFFERS/ANGEBOT/AANBIEDINGEN

23/03 - 06/04 + 15/06 - 06/07

à partir de 14 nuits et +
as from 14 nights and more
Von mindestens 14 Nächte und +
van minimaal 14 nachten en +

Réduction
Discount / Ermässigung / korting
- 10%

TARIFS GARANTIS JUSQU'AU 31 MARS 2019

Rates are guaranteed until March 31st 2019 / Tarife sind garantiert bis 31. März 2019 / Tarieven zijn gegarandeerd tot 31 maart 2019



NOS PRESTATIONS

our services / unsere Leistungen / onze service

Toute la saison (sauf mention)

- Accès parc aquatique avec bassins chauffés
- Accès aux aires de jeux
- Accès aux ateliers artistiques pour adultes et enfants
- Accès au club enfants de 5 à 12 ans
- Accès à la salle TV
- Accès au terrain multisports
- Accès aux équipements de fitness extérieurs
- Séances aqua-ludiques: aquagym et bébés nageurs
- Utilisation du court de tennis
- Utilisation des tables de ping-pong
- Prêt de raquettes de tennis, ping-pong et de clubs de golf
- Une ou deux randonnée(s) hebdomadaire(s) gratuite(s) avec un guide
- Accueil assuré 24h/24
- Remise personnalisée des messages
- Les petites réparations et dépannages dans notre parc locatif
- Gaz, eau, électricité dans nos locations
- Gaz pour barbecue individuel dans nos locations (sauf bengali & ecolodge)
- Accès aux sanitaires avec eau chaude pour nos campeurs
- Un véhicule par emplacement
- Accès Wi-Fi gratuit : restaurant / parc aquatique
- Initiation au Stand Up Paddle & au Yoga

Prestations hôtelières à votre disposition

- Demi pension : petit déjeuner + 1 repas : 22 € (adulte) et 15 € (-12 ans)
- Location de draps en coton : 25 € le lit double (2 draps + 2 taies d'oreiller), 18 € le lit simple (2 draps + 1 taie d'oreiller)
- Location de kit bébé (lit bébé, chaise haute, baignoire) : 8 € le kit par jour ou 3 € par jour par élément
- Service ménage à la carte :
 - > Ménage partiel pendant votre séjour : 20 €
 - > Ménage final le jour de votre départ : 65 €
- Coffre-fort individuel: 3 € par jour (réservation conseillée)

Prestations payantes si vous les utilisez !

- Vente de balles de tennis, de ping-pong et de golf
- Laverie
- Activités avec accompagnement spécialisé
- Le service baby-sitting
- Accès Wi-Fi Individuel 20 € / semaine
- Climatisation en option dans certains modèles

All season (except otherwise stated)

- Access to the water park with heated pool
- Access to the children's playgrounds
- Access to artistic workshops for adults and children
- Access to the kids club (5 to 12 years)
- Access to the TV room
- Access to the multisports pitch
- Access to the outdoor fitness equipment
- Water activities: aquagym and baby swimmers
- Use of the tennis court
- Use of tables-tennis
- We lend tennis rackets, table tennis bats and golfclubs
- Free guided walk(s) once or twice a week
- Non stop reception 24/7
- Free messaging service
- Small repairs if needed (rental accommodation)
- Gas, water, electricity in all rental accommodation
- Gas for your personal barbecue in our rental units (except bengali & ecolodge)
- Access to shower blocks with hot water for all campers
- One vehicle per pitch
- Free Wi-Fi access : restaurant / water park
- Stand Up Paddle & Yoga initiation

Hotel services available to you

- Half-board : breakfast + 1 meal : 22 € /adult and 15 € / child (-12 years)
- Rental of cotton sheets : 25 € double bed (2 sheets + 2 pillowcases) , 18 € single bed (2 sheets + 1 pillowcase)
- Baby package for hire (cot and high chair, baby-bath): 8 € per day, or 3 € per item per day
- Cleaning services:
 - > Cleaning during your stay : 20 €
 - > Cleaning when you leave : 65 €
- Safe rental : 3 € per day (Booking recommended)

Services and facilities incurring a charge, should you wish to use them!

- You can buy tennis balls, table tennis balls and golf balls
- Laundrette
- Supervised activities taking place outside the campsite (hiking, canyoning, rafting)
- Baby-sitting service
- Individual Wi-Fi access: 20 € per week
- Optional air-conditioning in some types

Die Ganze Saison (wenn nicht anders erwähnt)

- Wasserpark mit beheizten Schwimmbecken
- Zutritt zum Kinderspielplätze
- Zugang zu Kunst Workshops für Erwachsene und Kindern
- Zugang zu den Kinderklub (5 bis 12 Jahre)
- Zugang zum TV Raum
- Zugang zum Multi-Sportplatz
- Zugang zur Außen Fitness Ausrüstung
- Wasseraktivitäten: Aquagymnastik und Babyschwimmen
- Benutzung des Tennisplatzes
- Benutzung der Tischtennistische
- Wir leihen Tennis, Tischtennis und Golfschläger
- Freie geführte Wanderung(en) ein oder zwei Mahl pro Woche
- Non-stop Rezeption
- Entgegennahme persönlicher Nachrichten
- Kleine Reparaturarbeiten in den Mietobjekten
- Gas, Wasser, Strom in unseren Mietobjekten
- Gas für Ihre Persönlich Grille in unseren Vermietungen (ausschließlich Bengali & Ecolodge)
- Zugang zu den Sanitäreanlagen mit Duschen und Warmwasser für unsere Campinggäste
- Ein Fahrzeug pro Stellplatz
- Freies WLAN : Restaurant / Wasserpark
- Einführung in die Stand Up Paddle und Yoga

Hoteldienstleistungen

- Halbpension: Frühstück + 1 Mahlzeit: 22 € / Erwachsener und 15 € / Kind (-12 Jahre)
- Vermietung von Baumwolle Bettwäsche : 25 € Doppelbett (2 Laken + 2 Kopfkissenbezug), 18 € Einzelbett (2 Laken + 1 Kopfkissenbezug)
- Vermietung von Babyausstattung (Kinderbett, Kinderhochstuhl, Badewanne): 3 Artikeln 8 € pro Tag, oder 3 € pro Artikel pro Tag
- Während des Urlaubs:
 - > Teilweise Reinigung während der Urlaub : 20 €
 - > Eindreinigung beim Abfahrt : 65 €
- Anmietung von Schließfächern: 3 € pro Tag (Reservierung empfohlen)

Zahlende Leistungen, wenn Sie die wünschen!

- Tennis, Tischtennis- und Golfballverkauf
- Wäscherei
- Betreute Wanderungen, Rafting und Canyoning
- Babysitter-Service
- Individualer WLAN-Zugang : 20 € pro Woche
- Optionale Klimaanlage in verschiedene Vermietungen

Het hele seizoen (behalve anders vermeld)

- Toegang tot waterpark met verwarmde zwembaden
- Toegang tot de speeltuin
- Toegang tot artistieke workshops voor volwassenen en kinderen
- Toegang tot de kinderclub (5 tot 12 jaar)
- Toegang tot de tv ruimte
- Toegang tot het multi sportterrein
- Toegang tot de buiten fitnessapparatuur
- Water activiteiten: aquagym en babyzemen
- Gebruik van het tennissterrein
- Gebruik van pingpongtafels
- Wij hebben tennisrackets, pingpong-bats en golfclubs te leen
- Gratis begeleide wandeling(en) een of twee maal per week
- Non-stop receptie
- Het persoonlijk overbrengen van berichten
- Kleine herstelwerkzaamheden in onze huuraccommodaties
- Gas, water, electriciteit in al onze mobile homes
- Gas voor uw persoonlijke barbecue in uw accommodatie (behalve bengali & ecolodge)
- Toegang tot de sanitairgebouwen met warm water voor onze kampeerders
- Een voertuig per kampeerplaats
- Gratis Wi-Fi toegang : restaurant / waterpark
- Kennismaking met Stand Up Paddel en Yoga

Hotelservice op aanvraag

- Halfpension : ontbijt + 1 maaltijd: 22 € / volwassene en 15 € / kind (-12 jaar)
- Verhuur van katoenen bed lakens: 25 € tweepersoonsbed (2 lakens en 2 kussenslopen), 18 € eenpersoonsbed (2 lakens + 1 kussensloop)
- Verhuur van babyset (kinderbedje, kinderstoel, kinderbad): 8 € per dag per set of 3 € per dag per item
- Schoonmaakservice « à la carte » :
 - > Gedeeltelijke schoonmaak tijdens uw verblijf : 20 €
 - > Eind schoonmaak op de dag van uw vertrek : 65 €
- Verhuur van een kluisje : 3 € per dag (Reserveren aanbevolen)

Diensten waarvoor u betaalt, indien u ervan gebruikmaakt!

- Tennis, pingpongbal- en golfbalverkoop
- Wassalon
- Externe activiteiten met professionele begeleiding (bergwandelen, rafting, canyoning)
- Babysitter
- Individuele Wi-Fi toegang: 20 € per week
- Airconditioning als optie in verschillende accommodaties



BON DE RESERVATION 2019

Nom : Prénom : Date de naissance :

Adresse :

Code postal : Ville : Pays :

Téléphone : Portable : Email :

Nombre total de personnes : N° immatriculation véhicule berline break SUV /4x4 autre :

ACCOMPAGNANTS

	Nom	Prénom	Date de naissance
2			
3			
4			
5			
6			

PAIEMENT

L'ACOMPTE :

Pour un emplacement nu : 126 € (dont 26 € de frais de réservation).
Pour une location mobile home : 226 € (dont 26 € de frais de réservation).

GARANTIE ANNULATION:

Si vous souhaitez la souscrire, le montant de celle-ci est obligatoirement à rajouter sur le montant de l'acompte demandé. (Le montant de la garantie annulation s'élève à 3 € par nuit, à multiplier par le nombre de nuits de votre séjour).

Je souscris la garantie annulation: oui non

1 - PAIEMENT DE L' ACOMPTE PAR :

Chèque (à l'ordre de Camping les criques de porteils)

Chèques Vacances (avec talons)

Carte bancaire N° / / /

Date d'expiration / 3 derniers chiffres au verso de la carte

Virement Bancaire

Société Générale à Perpignan S.A.R.L. CAMPAR LES CRIQUES DE PORTEILS	
RIB	30003 01600 00020083709 40
IBAN	FR76 3000 3016 0000 0200 8370 940
BIC	SOGEFRPP

2 - DU SOLDE :

30 Jours avant la date d'arrivée au camping. 2 Possibilités, cocher la case de votre choix :

Chèque ou chèques vacances ou virement bancaire.

Je vous autorise à prélever le solde 1 mois avant mon arrivée directement sur ma carte bancaire :

Carte bancaire N° / / /

Date d'expiration / 3 derniers chiffres au verso de la carte

Dès réception du bon de réservation et du règlement, nous vous enverrons une confirmation.

J'ai lu et j'accepte les conditions générales de location.

Date : / / Signature : 

**ASSISTANCE RESERVATION : 04.68.81.12.73
EMAIL : CONTACTCDP@LESCRIQUES.COM**

EMPLACEMENT NU

Reservations : 3 nuits minimum (et 7 nuits en juillet et août).

Jours d'arrivée en juillet et août: samedi / dimanche / mercredi.

Jours d'arrivée hors juillet et août: libre.

Date : du au

Emplacement Standard

Emplacement Premium

Cabane Étoile (location à la nuitée)

Type d'installation :

Tente : dim. avec tendeurs:

Caravane : dim. auvent / store

Camping-car : dim. store

Caravane pliante : dim

Autre : dim.

Electricité : oui non (à cocher impérativement)

Nombre de véhicule(s) :

Animaux (1^{ère} et 2^e catégories interdites):

oui - nombre: non

LOCATIF

Les séjours seront hebdomadaires, avec jours d'arrivée le samedi ou le dimanche

samedi / samedi dimanche / dimanche

Date (1^{er} choix) : du au

Date (2^e choix) : du au

CÔTÉ MER

Bengali

Ecolodge avec sanitaire 2018 (dimanche) MH 2 chambres

Ecolodge avec sanitaire 2019 (dimanche) MH 3 chambres (samedi)

Ecolodge sans sanitaire (samedi) MH 1 chambre Premium (samedi)

Faré MH 2 chambres Palace (dimanche)

Faré Premium

Faré 3 chambres (dimanche)

CÔTÉ MONTAGNE

MH 2 chambres

MH 3 chambres (samedi)

MH 1 chambre Premium (samedi)

MH 2 chambres Palace (dimanche)

PRESTATIONS ANNEXES POSSIBLES :

Ménage partiel : 20€ Ménage final : 65€

Location draps + 2 taies d'oreillers lit double : 25€

Location draps + 1 taie d'oreiller lit simple : 18€

2^e véhicule : 60€ / semaine

1 Chien (1^{ère} et 2^e catégories interdites) : 5€ par jour

Chaise haute : 3€ par jour Lit bébé : 3€ par jour

Baignoire bébé : 3€ par jour Kit bébé : 8€ par jour

Climatisation : 45€ / semaine, Nbre sem.:

Accès wifi (pour 2 appareils) : 20€ / semaine, Nbre sem.:



BOOKING FORM 2019



Surname : First Name : Date of birth :

Address :

Post code : Town : Country :

Telephone : Cellphone : Email :

Total number of people : Registration N° vehicle : sedan break 4x4 other :

PARTY MEMBERS

	Surname	Name	Date of birth
2			
3			
4			
5			
6			

PITCH

Bookings: 3 nights minimum (7 nights in July and August).

Arrival days in July and August: Saturday / Sunday / Wednesday.

Arrival days except July and August: free.

Date : from to

- Standard Pitch
 Premium Pitch
 Cabin hut with seaview (rental per night)

Installation type :

- Tent : size with ropes :
- Caravan : size awning
- Motorhome : size awning
- Trailer tent : size
- Other : size
- Electricity : yes no (tick appropriate)

Numbers of vehicles :

Animals (1st and 2nd categories not accepted):

- yes Number : no

RENTAL UNITS

Stays are weekly, with arrival days on Saturdays and Sundays.

- Saturday / Saturday Sunday / Sunday

Date (1st choice) : from to

Date (2nd choice) : from to

SEAVIEW

- Bengali
 Ecolodge with sanitary 2018 (Sunday)
 Ecolodge with sanitary 2019 (Sunday)
 Ecolodge without sanitary (Saturday)
 Faré
 Faré Premium
 Faré 3 bedrooms (Sunday)

MOUNTAIN VIEW

- MH 2 bedrooms
 MH 3 bedrooms (Saturday)
 MH 1 bedroom Premium (Saturday)
 MH 2 bedrooms Palace (Sunday)

POSSIBLE ADDITIONAL SERVICES :

- Cleaning during your stay : 20€
 End cleaning at the day of your departure : 65€
 Linen rental: sheets + 2 pillowcases for a double bed : 25€
 Linen rental: sheets + 1 pillowcase for a single bed : 18€
 2nd vehicle : 60€ / week
 1 dog (1st and 2nd categories not accepted) : 5€ per day
 High chair : 3€ per day Cot : 3€ per day
 Baby bath : 3€ per day Baby package : 8€ per day
 Air-conditioning : 45€ / week, No. weeks:

- Wi-Fi access (2 devices) : 20€ / week, No. weeks:

PAYMENT

DEPOSIT :

For a camping pitch : 126 € (including 26 € booking fee)
 For a mobile home : 226 € (including 26 € booking fee).

CANCELLATION INSURANCE:

The cancellation insurance fee is 3 € per night, multiply by the number of nights of your stay. If you wish to subscribe to our cancellation insurance, the amount thereof needs to be added to the amount of the requested deposit.

I subscribe the cancellation insurance: yes no

1 - PAYMENT FROM THE DEPOSIT :

Credit card N° / / /

Expiry date / Cryptogram

Bank transfer

Société Générale à Perpignan S.A.R.L. CAMPAR LES CRIQUES	
IBAN	FR76 3000 3016 0000 0200 8370 940
BIC	SOGEFRPP

2 - FROM THE BALANCE :

It has to be paid 30 days before arrival on the campsite. 2 Possibilities, tick off your choice :

By bank transfer.

I hereby authorize camping Les Criques de Portails to debit my credit card with the outstanding amount, one month before my arrival on the campsite :

Credit Card N° / / /

Expiry date / Cryptogram

When we receive the booking form and payment, we will send you a confirmation.

I have read and accept the general booking conditions.

Date : / / Signature :

BOOKING ASSISTANCE : 0033.4.68.81.12.73
EMAIL : CONTACTCDP@LESCRIQUES.COM



les CRIQUES de Portails

RESERVIERUNGSBON 2019



Name : Vorname : Geburtsdatum :
 Adresse :
 PLZ : Stadt : Land :
 Telefon : Handy : Email :
 Anzahl der Personen : Auto Kenzeich N° : Kompakt Limousine SUV /4x4 andere :

BEGLEITPERSONEN

	Name	Vorname	Geburtsdatum
2			
3			
4			
5			
6			

STELLPLATZ

Reservation: Minimum 3 Nächte (und 7 Nächte in Juli und August).

Anreisetagen in Juli und August: Samstag / Sonntag / Mittwoch.

Anreisetagen außer Juli und August: frei.

Datum: vom bis am

Standard Stellplatz

Premium Stellplatz

Hütte mit Meerblick (Vermietung pro Nacht)

Typ Installation:

Zelt : grÖÙe Inkl. Schnüre :

Karavan : grÖÙe Vorzelt:

Wohnmobil : grÖÙe Markise

Anhängerzelt : grÖÙe

Andere : grÖÙe

Elektrizität: ja nein (bitte ankreuzen)

Anzahl der Fahrzeug:

Tiere (1. und 2. Kategorie verboten):

ja (Anzahl:) nein

MIETOBJEKT

Die Aufenthalte sind nur wochenweise buchbar, Anreisetage sind Samstag und Sonntag.

Samstag/Samstag Sonntag/Sonntag

Datum (1. Wahl): vom bis am

Datum (2. Wahl): vom bis am

MEERBLICK

Bengali

Ecolodge mit Sanitäre 2018 (Sonntag)

Ecolodge mit Sanitäre 2019 (Sonntag)

Ecolodge ohne Sanitäre 2018 (Samstag) (Sonntag)

Faré

Faré Premium

Faré 3 Zimmer (Sonntag)

BERGENBLICK

MH 2 Zimmer

MH 3 Zimmer (Samstag)

MH 1 Zimmer Premium

MH MH 2 Zimmer Palace

(Sonntag)

ZUSÄTZLICHE LEISTUNGEN :

Teilweise Reinigung während des Urlaub : 20€

Endreinigung beim Abfahrt : 65€

Vermietung von Bettwäsche + 2 Kopfkissenbezug (Doppelbett): 25€

Vermietung von Bettwäsche + 1 Kopfkissenbezug (Einzelbett): 18€

2. Fahrzeug : 60€/Woche

1 Hund (1. und 2. Kategorie verboten) : 5€ / Tag

Kinderhochstuhl : 3€ / Tag Kinderbett : 3€ / Tag

Kinderbade : 3€ / Tag Babyausstattung : 8€ / Tag

Klimaanlage : 45€ / Woche, Nr. Wochen:

WLAN-Zugang (2 Geräte) : 20€ / Woche, Nr. Wochen:

BEZAHLUNG

DIE ANZAHLUNG:

Für einen Stellplatz: 126 € (Inclusive 26 € Bearbeitungsgebühr).

Für einen Mobilhome: 226 € (Inclusive 26 € Bearbeitungsgebühr).

DIE RÜCKTRITTSVERSICHERUNG:

Die Rücktrittsversicherung beläuft sich auf 3 € pro Nacht, Dieser Betrag wird durch die Anzahl der Nächte multipliziert. Wenn Sie diese Versicherung abschließen möchten, ist die Menge auf die gefragte Anzahlung Hinzufügen.

Ich stimme der Rücktrittsversicherung zu: Ja Nein

1 - ZAHLUNG DER ANZAHLUNG :

Kreditkarte N° / / /

Gültigkeit / Cryptogram

Banküberweisung

Société Générale à Perpignan S.A.R.L. CAMPAR LES CRIQUES	
IBAN	FR76 3000 3016 0000 0200 8370 940
BIC	SOGEFRPP

2 - DIE RESTZAHLUNG :

Der Restbetrag ist spätestens 30 Tage vor Ankunft auf dem Campingplatz zu leisten. 2 Möglichkeiten, bitte Kreuzen Sie Ihre Wahl an :

Banküberweisung

Ich erlaube Camping Les Criques de Porteils, ein Monat vorher der Ankunft auf dem Campingplatz, meine Kreditkarte zu belasten mit dem Restbetrag :

Kreditkarte N° / / /

Gültigkeit / Kryptogramm

Sobald wir Ihren Reservierungsbönd und die Bezahlung erhalten haben, senden wir Ihnen eine Reservierungsbestätigung zu.

Ich akzeptiere die Allgemeinen Reservierungsbedingungen.

Datum : / / Unterschrift :



HILFE BEI IHRER RESERVIERUNG :

0033.4.68.81.12.73

EMAIL : CONTACTCDP@LESCRIQUES.COM



les CRIQUES
de Porteils

RESERVERINGSBON 2019

Naam : Voornaam : Geboortedatum :
Straat :
Postcode : Plaats : Land :
Telefoon : Mobiele telefoon : Email :
Aantal personen : Auto kentteken N° : sedan break 4x4 anders :



MEDEREIZIGERS

	Naam	Voornaam	Geboortedatum
2			
3			
4			
5			
6			

KAMPEERPLAATS

Reserveringen: minimum 3 nachten
(en 7 nachten in juli en augustus).

Aankomstdagen in juli en augustus: zaterdag / zondag / woensdag.

Aankomstdagen buiten juli en augustus: vrij.

Datum: van tot

- Standaard kampeerplaats
 Premium kampeerplaats
 Hut met uitzicht op zee (verhuur per nacht)

Type installatie:

- Tent: afmeting incl. scheerlijnen
 Caravan: afmetingen voortent/luifel
 Camper: afmetingen: luifel
 Vouwwagen: afmetingen
 Anders: afmetingen
Elektriciteit: ja nee (aankruisen vereist)

Aantal voertuigen:

Huisdieren: (1^e en 2^{de} cat. verboden):

- ja (Aantal:) nee

HUURACCOMMODATIE

Verhuur per week, aankomstdag zaterdag of zondag.

- zaterdag/zaterdag zondag/zondag

Datum (1^e keuze): van tot

Datum (2^{de} keuze): van tot

UITZICHT OP ZEE

- Bengali
 Ecolodge met sanitair 2018 (zondag)
 Ecolodge met sanitair 2019 (zondag)
 Ecolodge zonder sanitair (zaterdag)
 Faré
 Faré Premium
 Faré 3 kamers (zondag)

UITZICHT OP DE BERGEN

- MH 2 kamers
 MH 3 kamers (zaterdag)
 MH 1 kamer Premium (zondag)
 MH 2 kamers Palace (zondag)

EXTRA VOORZIENINGEN:

- Gedeeltelijke schoonmaak tijdens uw verblijf: 20€
 Eindschoonmaak op de dag van uw vertrek: 65€
 Verhuur lakens en 2 kussenslopen voor 2-persoonsbed: 25€
 Verhuur lakens en 1 kussensloop voor 1-persoonsbed: 18€
 2^{de} voertuig: 60€ / week
 1 Hond (1^e en 2^{de} cat. verboden): 5€ / dag
 Kinderstoel: 3€ / dag Kinderbed: 3€ / dag
 Kinderbad: 3€ / dag Babysset: 8€ / dag
 Airconditioning: 45€ / week, Nr. weken:
 Individuele WIFI toegang: 20€ / week, Nr. weken:

BETALINGSWIJZE

De aanbetaling:

Voor een kampeerplaats: 126 € (inclusief 26 € reserveringskosten).
Voor een mobile home: 226 € (inclusief 26 € reserveringskosten).

Annuleringsverzekering:

De annuleringsverzekering kost 3 € per nacht, te vermenigvuldigen keer het aantal nachten van uw verblijf. Indien u de annuleringsverzekering wenst af te sluiten, dient u het bedrag toe te voegen aan de aanbetaling.

Ik onderteken de annuleringsverzekering: Ja Nee

1 - DE BETALINGSWIJZE VAN DE AANBETALING:

Credit Card N° / / /

Vervaldatum / Cryptogram

Overschrijving

Société Générale à Perpignan S.A.R.L. CAMPAR LES CRIQUES	
IBAN	FR76 3000 3016 0000 0200 8370 940
BIC	SOGEFRPP

2 - VAN HET RESTANTBEDRAG:

Het restantbedrag dient uiterlijk 30 dagen voor aankomst op de camping betaalt te zijn. U hebt 2 mogelijkheden, vink uw keuze aan:

Overschrijving

Ik autoriseer camping Les Criques de Portails het restantbedrag 1 maand voor aankomst op de camping van mijn credit card te debiteren:

Credit Card N° / / /

Vervaldatum / Cryptogram

Zodra wij uw reserveringsformulier en de aanbetaling ontvangen hebben, sturen wij u een bevestiging.

Ik heb kennis genomen van de algemene huurvoorwaarden en aanvaard deze.

Datum: / / Handtekening:



HULPLIJK RESERVERING : 0033.4.68.81.12.73
MAIL : CONTACTCDP@LESCRIQUES.COM



les CRIQUES
de Portails

CONDITIONS GÉNÉRALES DE LOCATION 2019

1. Pour réserver, il vous suffit de renvoyer le bon de réservation, accompagné de l'acompte, par poste. Vous pouvez aussi réserver par le biais de notre site internet: www.lescriques.fr

2. Au moment de la réservation, nous vous demandons uniquement un acompte (voir BON DE RESERVATION) ; le solde sera à régler au plus tard 30 jours avant votre arrivée prévue. Pour les locations, une **caution de 200 €** sera demandée à votre arrivée et rendue à votre départ, déduction(s) faite(s) des éventuels dégâts et bris de glace observé(s) dans votre location. Les modes de paiement acceptés sont : espèces, chèques, CB (Visa – Mastercard – American Express) et chèques vacances.

3. Aucun remboursement ne sera possible en cas de départ anticipé. Tout résident sur le camping devra être titulaire d'une assurance en responsabilité civile. Les dommages ou vols d'objets personnels ne pourront être imputés à la responsabilité du camping.

4. Frais supplémentaires obligatoires :

a) Pour un emplacement de camping : la taxe de séjour, l'éco-participation et les frais de dossier (26 €).

b) Pour une location : la taxe de séjour, l'éco-participation et les frais de dossier (26 €).

Taxe de séjour : 0.66 € par personne et par jour pour les plus de 18 ans.

Eco-participation : 0.34 € par personne et par jour.

5. Accès parc aquatique : les shorts et bermudas sont interdits.

6. Les réservations ne peuvent être modifiées qu'au plus tard 6 semaines avant le début du séjour, et dans la limite des possibilités. Nous vous rappelons que les réservations sont nominatives et ne peuvent être modifiées sans l'accord du camping.

7. Annulation : si vous n'avez pas souscrit notre garantie annulation, nous vous rembourserons les sommes reçues minorées d'une pénalité de 30 € et des frais de dossier de 26 € soit un total de 56 € et si votre annulation nous parvient 6 semaines avant le début de votre séjour. Moins de 6 semaines avant le début de votre séjour, aucun remboursement ne sera effectué.

8. Garantie annulation : il est possible de souscrire une garantie annulation : la cotisation est de 3 € par jour, à multiplier par le nombre de jours total de votre séjour. Pour être recevable, l'annulation du séjour doit être notifiée par lettre recommandée ; cette garantie cesse ses effets dès le 1er jour de votre location. Cette garantie annulation vous permettra, ainsi d'être remboursé(e) de toute somme versée, hors montant de la garantie.

9. Votre séjour : votre location est personnelle et ne peut pas être sous louée. L'arrivée est prévue après 16h le premier jour et se termine le dernier jour avant 10h et de midi à midi pour les emplacements. En cas de non présentation à la date prévue, la réservation sera maintenue 24h après l'heure d'arrivée prévue (12h ou 16h) le premier jour de votre location. Toute location sera limitée à 2, 4 ou 6 personnes selon le modèle loué, et à 6 personnes par emplacement camping : nous consulter pour les cas particuliers.

Toute détérioration ou ménage non effectué seront facturés à votre départ.

Il est interdit de planter une tente à proximité d'une location.

Les barbecues individuels sont interdits.

Tout dommage sur des appareils électriques ou autres ne faisant pas partie(s) du matériel mis à votre disposition dans votre location ne pourra être imputé au camping.

10. La direction du camping se réserve le droit de mettre un terme immédiat à tout séjour, sans indemnité ni compensation, en cas de non respect du règlement intérieur.

11. La responsabilité du camping Les Criques de Portails ne saurait être engagée pour tous inconvénients ou dommages inhérents à l'utilisation du réseau internet ou de la réservation en ligne.

Afin de garantir l'entière sécurité des mineurs sur notre site, nous vous informons que :

Chaque mineur doit être accompagné d'une personne majeure. Si la personne majeure n'est pas le représentant légal, elle devra fournir une autorisation parentale dûment signée par le ou les représentants légaux du mineur. Les mineurs non accompagnés devront produire une autorisation parentale avec coordonnées de contact et pièce d'identité de leur(s) représentant légal.

GENERAL BOOKING CONDITIONS 2019

1. If you wish to make a booking, please send us a completed booking form accompanied by the stipulated deposit by post. You may also make a reservation through our website: www.lescriques.co.uk

2. When you make the booking, we only require the deposit (see booking form for more details). The balance has to be paid 30 days before arrival on the campsite. Upon arrival a **damage contingency deposit of 200€** will be asked, which will be refunded at the end of your stay, minus a deduction should there be any damage to your accommodation. Payments can be made by cash, Credit Cards (Visa, MasterCard and American Express).

3. No refund will be possible should you leave before your stated departure date. Everyone staying on the campsite must have personal travel insurance-cover.

4. Compulsory additional charges:

a) For a camping emplacement: the local holiday tax and the eco tax.

b) For rental units: the local holiday tax and the eco tax.

Local holiday tax: 0.66€ per person per day for everyone aged 18+.

Eco tax: 0.34€ per person and per day.

5. Access to the Waterpark: Bermuda pants and shorts are forbidden.

6. Bookings may be altered, according to availability, up to six weeks prior to the original start date of your stay. Please notice that all bookings are nominative and cannot be changed without the agreement of the campsite.

7. Cancellation: If you have not taken out our cancellation insurance, we will reimburse you the amount of money received minus a 30€ penalty and the 26€ booking fee, making a total of 56€ if your cancellation is made 7 weeks before the start of your stay. No reimbursement will be made if cancellation is less than 6 weeks before the start of your stay.

8. Cancellation insurance: It is possible to take our cancellation insurance: The subscription fee is 3€ per day, multiplied by the total number of days comprising your stay. In order to receive this, cancellation of the stay must be confirmed by registered post; this cancellation insurance ceases to be valid from the first day of your stay. This cancellation insurance will only reimburse the cost already paid, not including the cost of the insurance.

9. Your stay: Your rented accommodation is personal and cannot be sub-let. Your arrival is expected from 4pm onwards on the first day of your stay and departures are to be made before 10am on the last day of your stay. Arrival and departures for camping emplacements are from noon to noon. In the case of a non-arrival, your reservation will be held for up to 24 hours after the stated arrival date and time (noon, or 4pm).

All rented accommodation is limited to 2, 4 or 6 people depending on the model, and 6 people per camping emplacement: please consult us beforehand for special cases.

Upon departure, you will need to pay for any damage incurred during your stay and any additional cleaning charges.

It is not permitted to pitch a tent next to rented accommodation.

Individual barbecues are not permitted.

10. The campsite management reserves the right to immediately terminate a stay without indemnity or compensation for non-respect of the campsite rules.

11. The management of camping Les Criques de Portails cannot be held responsible for any problems or consequential damages that occur whilst making a booking over the internet.

To ensure full safety of minors on our site, we inform you that:

– Each minors must be accompanied by an adult.

– If the adult is not the legal representative, it must provide a parental authorization duly signed by the legal representatives of the minor.

– Unaccompanied minors must present parental authorization with contact details and identification of their legal representative.



ALLGEMEINE RESERVIERUNGSBEDINGUNGEN 2019

1. Wenn Sie reservieren möchten, ist dies nach Erhalt unserer Broschüre möglich. Bitte senden Sie uns den Mietvertrag vollständig ausgefüllt und unterschrieben zusammen mit der Anzahlung per Post zurück. Sie können auch über unsere Webseite www.lescriques.de reservieren.

2. Bei Ihrer Reservierung bitten wir Sie, eine Anzahlung zu leisten (siehe Mietvertrag). Die Restzahlung ist spätestens 30 Tage vor Ankunft auf dem Campingplatz zu leisten. Außerdem bitten wir Sie, bei Ihrer Ankunft eine Kautions von 200€ für das gemietete Objekt zu hinterlegen. Die Kautions erhalten Sie bei Ihrer Abreise, abzüglich der Kosten für eventuell verursachte Schäden und Glasbruch, zurück. Wir akzeptieren folgende Zahlungsarten: Bargeld, Kreditkarte (Visa, MasterCard und American Express) und Bankkarte.

3. Bei einer vorzeitigen Abreise erstatten wir Ihnen keinerlei Kosten zurück. Der Mieter ist verpflichtet, eine Haftpflichtversicherung zu besitzen.

4. Zusätzliche Kosten: die Kurtaxe ist für Ihren gesamten Aufenthalt zu entrichten.

a) Für einen Stellplatz: Kurtaxe und Ökosteuern

b) Für ein Mietobjekt: Kurtaxe und Ökosteuern

– Kurtaxe: 0,66€ pro Person und pro Tag für Personen älter als 18 Jahre

– Ökosteuern: 0,34€ pro Person und pro Tag

5. Zugang Aqua Park: Hosen und Bermudashorts sind verboten.

6. Sollten Sie Ihren Aufenthalt bei uns terminlich verschieben müssen, so ist dies bis spätestens sechs Wochen vor Ihrer Ankunft, im Rahmen des Möglichen, machbar. Ihre Reservierung ist Nominativ und kann nicht ohne die Übereinstimmung des Campingplatzes geändert werden.

7. Stornierung: sollten Sie unsere Rücktrittsversicherung abgeschlossen haben, wird der von Ihnen bereits bezahlte Betrag zurückerstattet. (Siehe Punkt 8 Rücktrittsversicherung) Sollten Sie jedoch keine Rücktrittsversicherung abgeschlossen haben, erstatten wir Ihnen die von Ihnen erhaltene Summe abzüglich einer Strafgebühr von 30€ sowie einer Bearbeitungsgebühr von 26€, insgesamt 56€, zurück, sollte uns Ihre Stornierung sieben Wochen vor Ihrer Anreise erreichen. Sollte uns Ihre Stornierung später als sechs Wochen vor Ihrer Anreise erreichen, wird die von Ihnen bezahlte Summe zur Gänze einbehalten.

8. Rücktrittsversicherung: Es ist möglich eine Rücktrittsversicherung abzuschließen. Der Betrag beläuft sich auf 3€ pro Tag, multipliziert mit der gesamten Anzahl der Aufenthaltstage. Damit Ihre Rücktrittsversicherung in Kraft treten kann, muss Ihre Stornierung per Einschreiben erfolgen. Die Rücktrittsversicherung erlischt mit dem Antritt Ihres Aufenthaltes. Dies gilt für den gesamten Aufenthalt. Die bezahlte Summe wird Ihnen abzüglich des Betrages der Rücktrittsversicherung zurückerstattet.

9. Ihr Aufenthalt: Das von Ihnen gemietete Mobilhome oder Bengali kann nicht von Ihnen untervermietet werden. Die gemieteten Objekte sind am Tag Ihrer Ankunft ab 16 Uhr bezugsbereit, Ihre Abreise ist für 10 Uhr vorgesehen. Ihr Stellplatz ist hingegen schon ab 12 Uhr für Sie reserviert, Abreise ist für 12 Uhr vorgesehen. Sollten Sie Ihre Reservierung nicht einhalten können oder sollten Sie am Tag Ihrer Reservierung nicht bei uns eintreffen, bleibt Ihre Reservierung für 24 Stunden nach der vereinbarten Ankunftszeit (16 Uhr) aufrecht. Sollten Sie sich mehr als 24 Stunden verspäten, ist es notwendig, uns dies mit zu teilen. Jede Reservierung, sowohl für Mobilhomes und Stellplätze ist auf 2, 4 oder 6 Personen begrenzt. Bitte kontaktieren Sie uns in Ausnahmefällen. Jeder von Ihnen verursachte Schaden sowie eine unterlassene gründliche Reinigung des gemieteten Objektes wird Ihnen vor Ihrer Abreise in Rechnung gestellt. Es ist verboten, ein Zelt oder einen Iglu in der Nähe eines Mobilhomes auf zu stellen. Jegliche Art offenen Feuers oder Grills ist strikt untersagt. Der Campingplatz ist nicht verantwortlich für Schäden an persönlichen elektrischen Geräten, exklusiv das in Mieteinheit verfügbare Gerät.

10. Der/die Mieter verpflichtet sich, die Campingplatzordnung zu respektieren und einzuhalten. Andernfalls sieht sich die Direktion gezwungen, Ihren Aufenthalt auf unserem Campingplatz ohne jegliche Kostenrückerstattung und Kostenausgleich unverzüglich zu beenden.

11. Camping Les Criques de Portails haftet nicht für jegliche Probleme oder Schäden, die durch die Nutzung des drahtlosen Netzwerks (WLAN) oder Online-Reservierungen verursacht werden.

Um die vollständige Sicherheit der Jugendlichen auf unserer Website zu gewährleisten, informieren wir Sie, dass:

– Jede Minderjährige von ein Erwachsene begleitet werden muss.

– Wenn die Erwachsene nicht der gesetzliche Vertreter des Minderjährige ist, muss er eine unterzeichnete Erlaubnis der Eltern oder der gesetzlichen Vertreter abgeben.

– Unbegleitete Minderjährige müssen die Zustimmung der Eltern (oder die gesetzlichen Vertreter) mit Kontaktinformationen und die Identifikation überreichen.

ALGEMENE HUURVOORWAARDEN 2019

1. Om te reserveren stuurt u het bijgevoegde reserveringsformulier, via de post, samen met de aanbetaling terug. U kunt tevens via onze website reserveren: www.lescriques.nl

2. Wanneer u reserveert, vragen wij u enkel om een aanbetaling (zie reserveringsformulier voor verdere uitleg). Het restantbedrag dient uiterlijk 30 dagen voor aankomst op de camping betaald te zijn. Wij vragen u tevens een borg van 200€ voor de huuraccommodaties die u bij vertrek terugkrijgt, mits aftrekking van kosten voor eventuele schade tijdens in uw verblijf. De mogelijke betalingswijzen zijn: contant, bankpas of credit card (Visa, Mastercard en American Express).

3. Bij vervoegd vertrek is er geen enkele mogelijkheid tot terugbetaling. Iedere klant is verplicht in het bezit te zijn van een geldige verzekering.

4. Extra kosten:

a) Voor een kampeerplaats: toeristenbelasting en de ecotaks.

b) Voor verhuur: toeristenbelasting en de ecotaks.

– Toeristenbelasting: 0.66€ per nacht per persoon boven de 18 jaar.

– Ecotaks: 0.34€ per dag en per persoon.

5. Toegang Aqua Park: Shorts en korte broeken zijn verboden.

6. Reserveringen kunnen tot 6 weken voor aankomst gewijzigd worden, indien er andere mogelijkheden openstaan. Uw reservering is nominatief en mag niet zonder toestemming van de camping gewijzigd worden.

7. Annulering: mocht u onze annuleringsverzekering niet afgesloten hebben en toch uw verblijf willen annuleren, houden wij 30€ annuleringskosten en 26€ reserveringskosten in (een totaal van 56€). Dit geldt tot 7 weken voor aankomst. Na de termijn van 6 weken wordt niet meer gerestitueerd.

8. Annuleringsverzekering: Het is mogelijk een annuleringsverzekering af te sluiten tegen betaling van 3€ per dag (te vermenigvuldigen met het aantal dagen van uw verblijf). De annulering van uw verblijf is alleen mogelijk en geldig als dit wordt gedaan per aangetekende brief. Deze verzekering loopt af bij aankomst. Met deze annuleringsverzekering worden alle kosten, behalve de kosten van de verzekering zelf, terugbetaald.

9. Uw verblijf: Uw verblijf is persoonsgebonden en onderverhuur aan derden is niet toegestaan. Voor verhuur zijn de aankomsten vanaf 16 uur en vertrekken voor 10 uur. Voor kampeerplaatsen is dit van 12 uur tot 12 uur. Mocht u niet op de gereserveerde datum aankomen, blijft uw reservering nog 24 uur geldig, gerekend vanaf 12 uur of 16 uur vanaf de eerste dag.

Onze huureenheden zijn geschikt voor maximaal 2, 4 of 6 personen en onze kampeerplaatsen voor maximaal 6 personen. Voor uitzonderingen raden wij u aan contact met ons op te nemen. Beschadiging en/of niet verichte schoonmaak zal bij uw vertrek in rekening worden gebracht.

Het is niet toegestaan een tent naast uw verblijf te plaatsen.

De camping kan niet aansprakelijk worden gesteld voor schade aan persoonlijke elektrische apparatuur of andere bezittingen, andere dan apparatuur die in uw accommodatie aanwezig is.

10. Mocht de huurder zich niet aan het reglement houden, heeft de directie van de camping, zonder verdere uitleg, de mogelijkheid een eind te maken aan het verblijf van de huurder.

11. Camping Les Criques de Portails kan niet aansprakelijk gesteld worden voor hinder of schade tijdens online reserveren, of bij gebruik van ons draadloos internet.

Om de volledige veiligheid van minderjarigen op onze camping te waarborgen, informeren wij u dat:

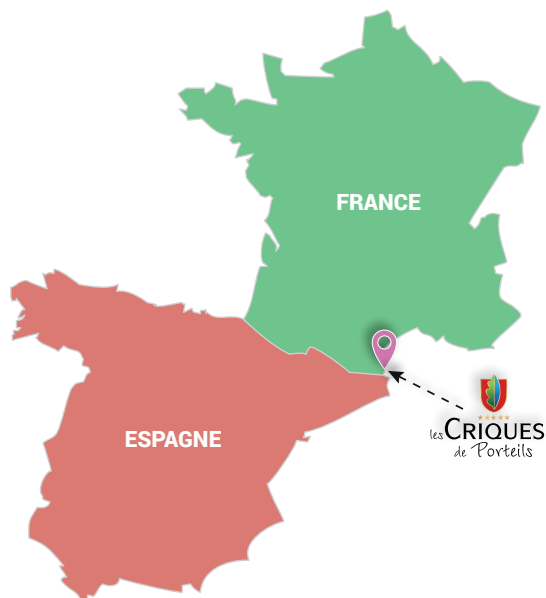
– Elke minderjarige moet worden begeleid door een volwassene.

– Als de volwassene niet de wettelijke vertegenwoordiger van de minderjarige is, moet deze een toestemming afgeven die ondertekend is door de ouder(s) of door de wettelijke vertegenwoordiger(s).

– Onbegeleide minderjarigen moeten ouderlijke toestemming met contactgegevens en de identificatie van hun wettelijke vertegenwoordigers presenteren



PLAN D'ACCÈS CRIQUES DE PORTEILS *****



En voiture

L'accès depuis l'autoroute A9 est simple et vous permettra d'éviter la traversée de Perpignan. Prendre la sortie n°43 - Le Boulou, suivre Argelès-sur-Mer, puis D914, direction Collioure - sortie 13 : « Collioure par la corniche ». Après quelques centaines de mètres, tournez à droite à l'hôtel du Golfe, direction camping.

En train

Jusqu'à Perpignan, puis train jusqu'à Collioure.
Le camping est à 2 km de la gare.

En avion

Aéroport de Perpignan-Rivesaltes puis taxi.

 **Coordonnées GPS:** N42:32.02.E03:04.04

ACCESS TO CRIQUES DE PORTEILS

By car

The access via the A9 avoids you to cross Perpignan town centre. Take exit n°43 - Le Boulou, towards Argelès-sur-Mer, then the D914, direction Collioure - exit 13 : « Collioure par la corniche ». After a few hundred meters, turn right at the hotel du Golfe, then follow the camping sign.

By train

To Perpignan station, then by train to Collioure station.
The campsite is located 2 km away.

From the airport

To Perpignan-Rivesaltes airport, then by taxi.

 **GPS coordinates:** N42:32.02.E03:04.04

RETROUVEZ-NOUS SUR LE WEB :



ACTUALITÉ FACEBOOK
[FACEBOOK/CRIQUESDEPORTEILS](https://www.facebook.com/lescriquesdeporteils)





LES PLUS BEAUX MOMENTS
[INSTAGRAM/CRIQUESDEPORTEILS](https://www.instagram.com/lescriquesdeporteils)



VOS COMMENTAIRES SUR LES SITES
[ZOOVER.FR](https://www.zoover.fr), [TRIPADVISOR.FR](https://www.tripadvisor.fr) ET [LE ROUTARD.COM](https://www.le-routard.com)

LES CRIQUES DE PORTEILS

 RD 114 Corniche de Collioure
66701 Argelès-sur-Mer

 **Tél. +33(0)4 68 81 12 73**

 Email : contactcdp@lescriques.com

 **WWW.LESCRIQUES.COM**

